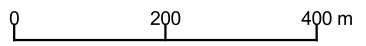


Cette carte représente une mise à jour sur cette commune. Elle ne doit pas être utilisée pour les communes voisines.

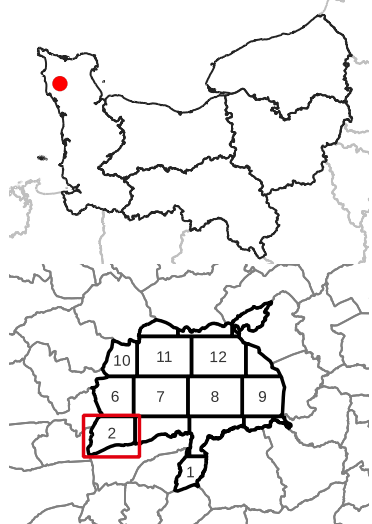
Il est fortement conseillé de se reporter à la notice avant l'interprétation de cette carte.
[Lien vers la notice](#)

- Zone basse située à moins de un mètre au-dessus du NMER + 0,2m
- Zone basse située à moins de un mètre sous le NMER + 0,2m
- Zone basse située à plus de un mètre sous le NMER + 0,2m
- Lignes d'isovaleur NMER +50 cm
- Lignes d'isovaleur NMER +110 cm
- Lignes d'isovaleur NMER +5 m
- Bande de précaution derrière un ouvrage ou un cordon dunaire jouant un rôle de protection contre les submersions
- Cours d'eau



Sources :
- IGN - SCAN25
- IGN BD Topage
- DREAL Normandie

Production :
DREAL Normandie
le 20/09/2022

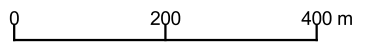


Cette carte représente une mise à jour sur cette commune.
Elle ne doit pas être utilisée pour les communes voisines.

Il est fortement conseillé de se reporter à la notice avant l'interprétation de cette carte.

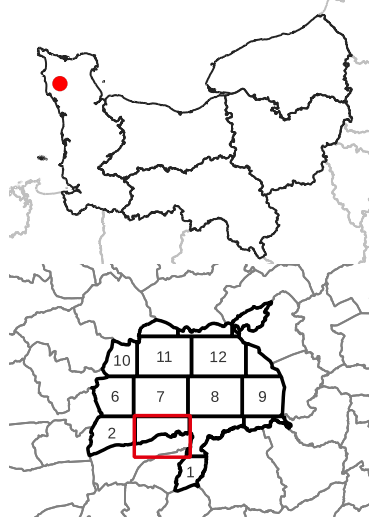
[Lien vers la notice](#)

- Zone basse située à moins de un mètre au-dessus du NMER + 0,2m
- Zone basse située à moins de un mètre sous le NMER + 0,2m
- Zone basse située à plus de un mètre sous le NMER + 0,2m
- Lignes d'isovaleur NMER +50 cm
- Lignes d'isovaleur NMER +110 cm
- Lignes d'isovaleur NMER +5 m
- Bande de précaution derrière un ouvrage ou un cordon dunaire jouant un rôle de protection contre les submersions
- Cours d'eau



Sources :
- IGN - SCAN25
- IGN BD Topage
- DREAL Normandie

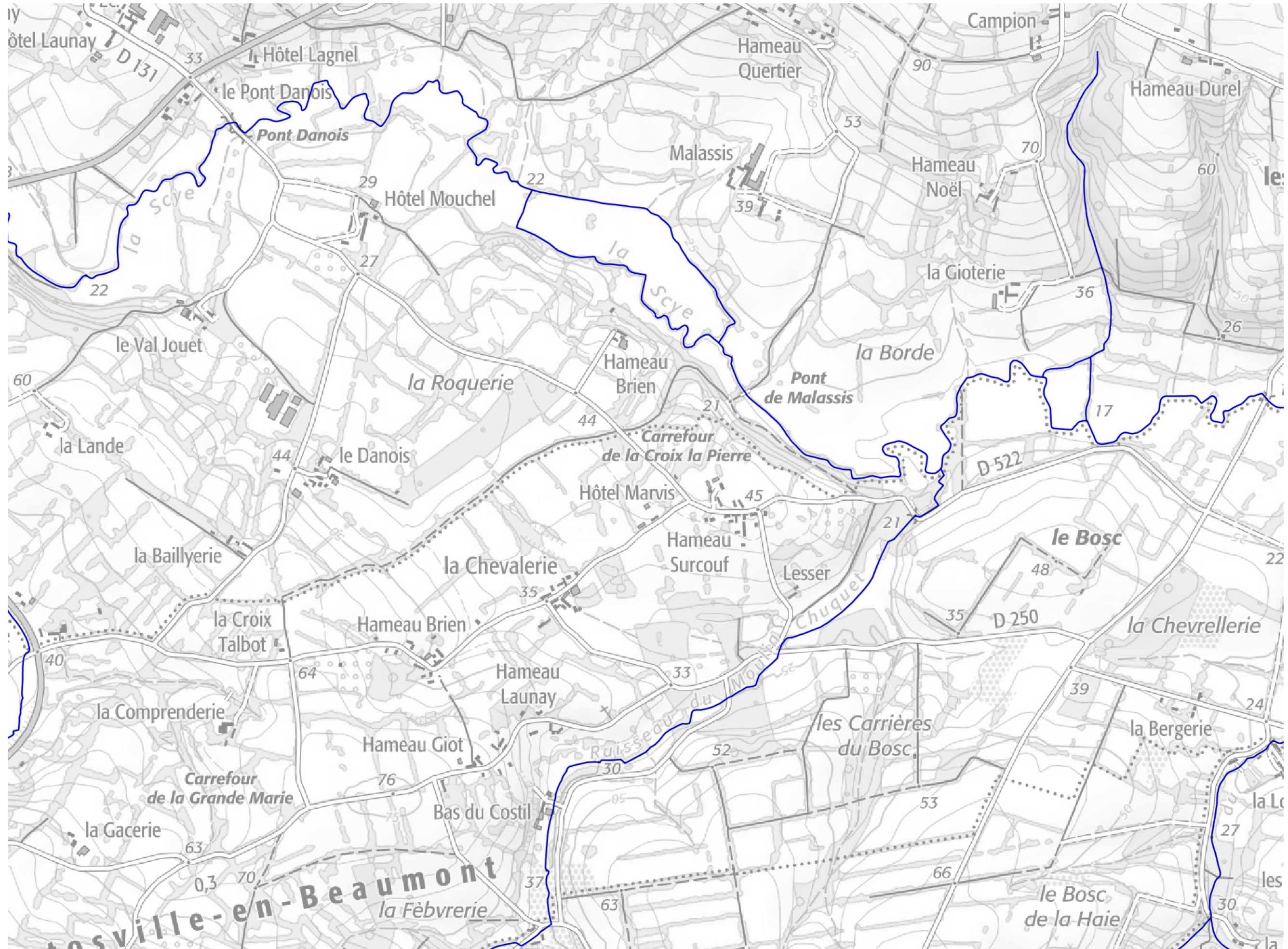
Production :
DREAL Normandie
le 20/09/2022



Cette carte représente une mise à jour sur cette commune.
Elle ne doit pas être utilisée pour les communes voisines.

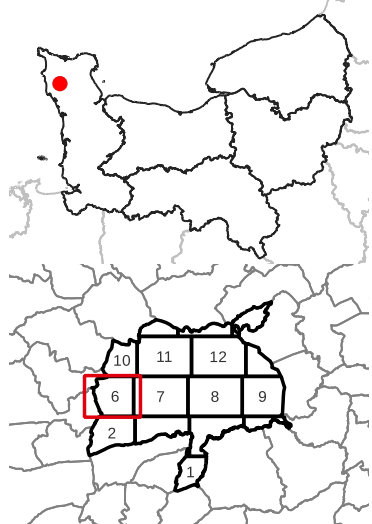
Il est fortement conseillé de se reporter à la notice avant l'interprétation de cette carte.
[Lien vers la notice](#)

- Zone basse située à moins de un mètre au-dessus du NMER + 0,2m
- Zone basse située à moins de un mètre sous le NMER + 0,2m
- Zone basse située à plus de un mètre sous le NMER + 0,2m
- Lignes d'isovaleur NMER +50 cm
- Lignes d'isovaleur NMER +110 cm
- Lignes d'isovaleur NMER +5 m
- Bande de précaution derrière un ouvrage ou un cordon dunaire jouant un rôle de protection contre les submersions
- Cours d'eau



0 200 400 m

Sources :
- IGN - SCAN25
- IGN BD Topage
- DREAL Normandie
Production :
DREAL Normandie
le 20/09/2022

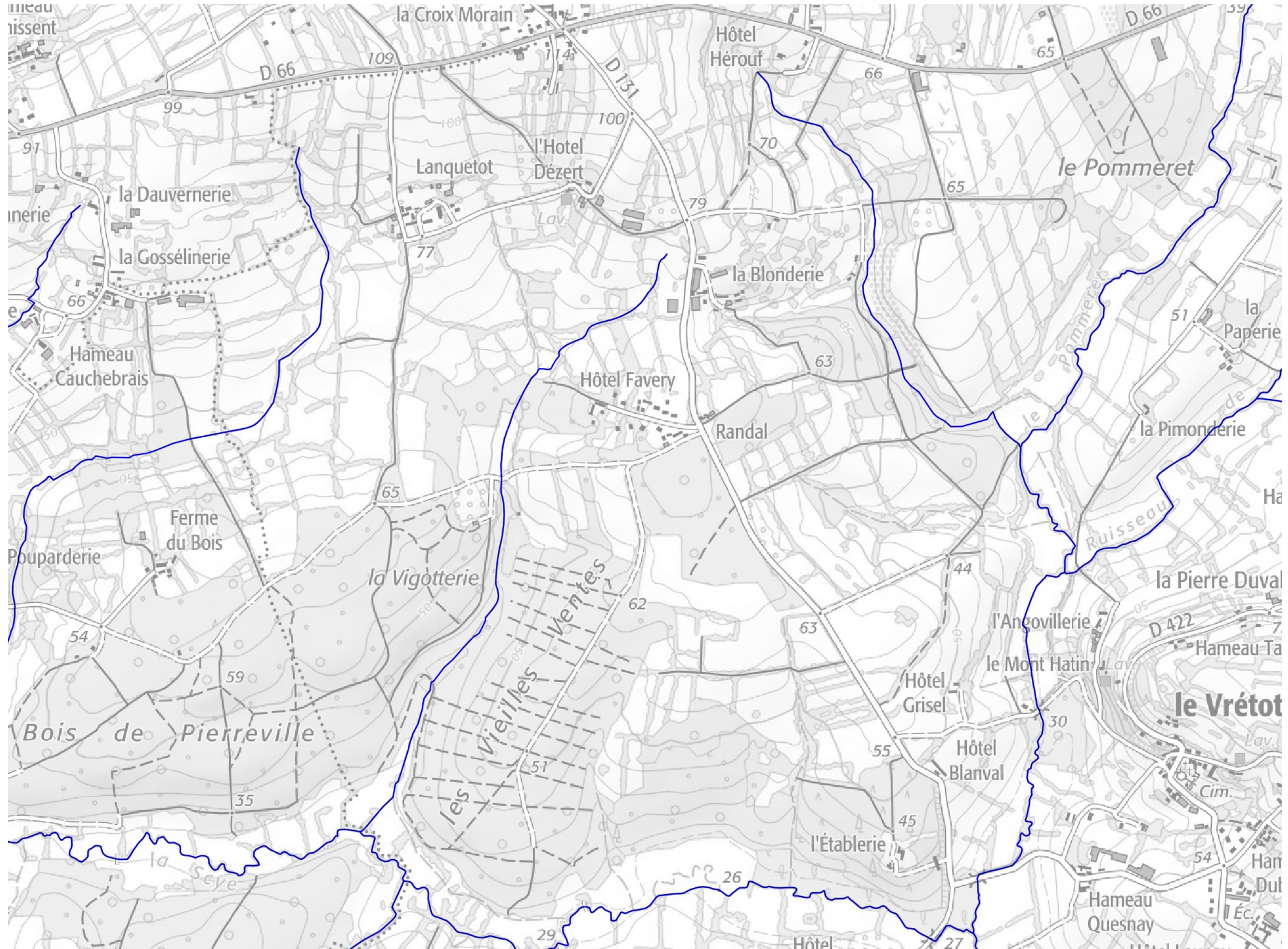


Cette carte représente une mise à jour sur cette commune. Elle ne doit pas être utilisée pour les communes voisines.

Il est fortement conseillé de se reporter à la notice avant l'interprétation de cette carte.

[Lien vers la notice](#)

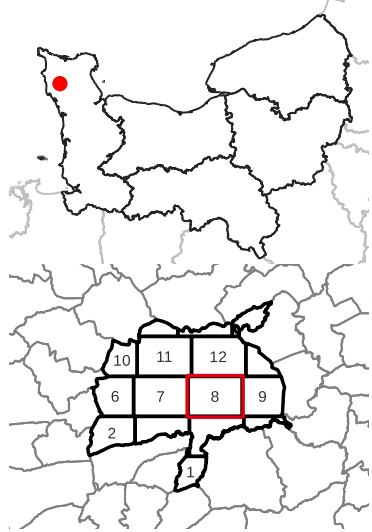
- Zone basse située à moins de un mètre au-dessus du NMER + 0,2m
- Zone basse située à moins de un mètre sous le NMER + 0,2m
- Zone basse située à plus de un mètre sous le NMER + 0,2m
- Lignes d'isovaleur NMER +50 cm
- Lignes d'isovaleur NMER +110 cm
- Lignes d'isovaleur NMER +5 m
- Bande de précaution derrière un ouvrage ou un cordon dunaire jouant un rôle de protection contre les submersions
- Cours d'eau



0 200 400 m

Sources :
- IGN - SCAN25
- IGN BD Topage
- DREAL Normandie

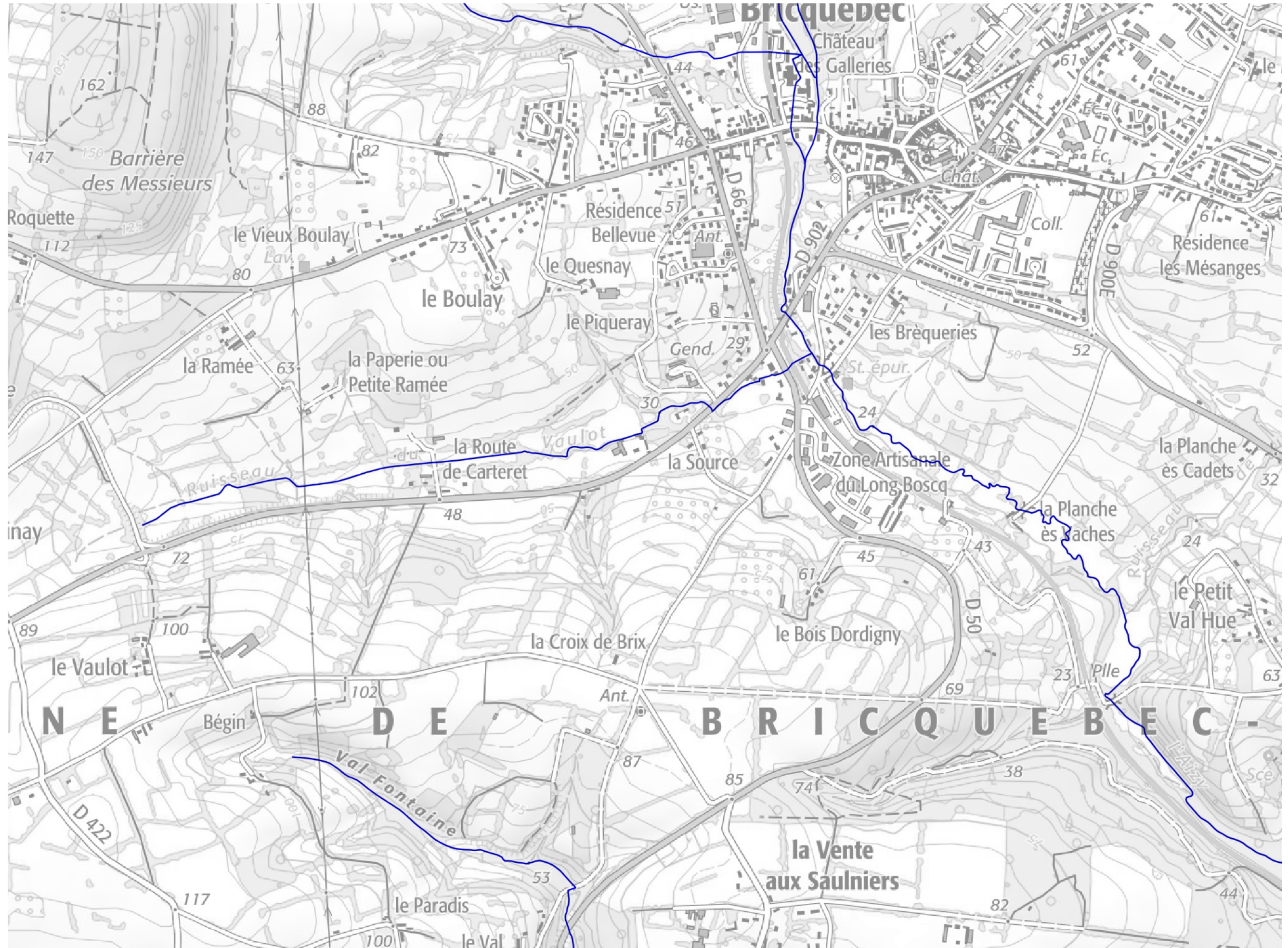
Production :
DREAL Normandie
le 20/09/2022



Cette carte représente une mise à jour sur cette commune.
Elle ne doit pas être utilisée pour les communes voisines.

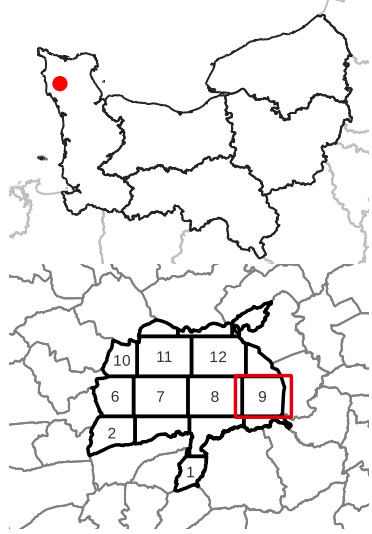
Il est fortement conseillé de se reporter à la notice avant l'interprétation de cette carte.
[Lien vers la notice](#)

- Zone basse située à moins de un mètre au-dessus du NMER + 0,2m
- Zone basse située à moins de un mètre sous le NMER + 0,2m
- Zone basse située à plus de un mètre sous le NMER + 0,2m
- Lignes d'isovaleur NMER +50 cm
- Lignes d'isovaleur NMER +110 cm
- Lignes d'isovaleur NMER +5 m
- Bande de précaution derrière un ouvrage ou un cordon dunaire jouant un rôle de protection contre les submersions
- Cours d'eau



0 200 400 m

Sources :
- IGN - SCAN25
- IGN BD Topage
- DREAL Normandie
Production :
DREAL Normandie
le 20/09/2022



Cette carte représente une mise à jour sur cette commune. Elle ne doit pas être utilisée pour les communes voisines.

Il est fortement conseillé de se reporter à la notice avant l'interprétation de cette carte.

[Lien vers la notice](#)

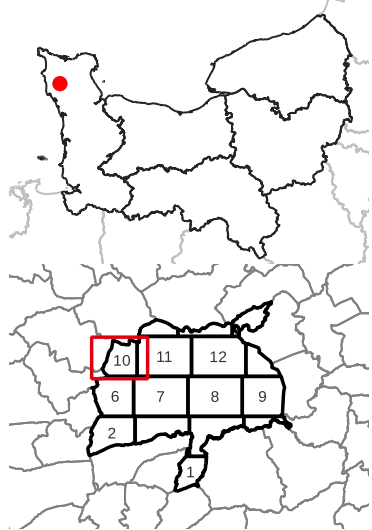
- Zone basse située à moins de un mètre au-dessus du NMER + 0,2m
- Zone basse située à moins de un mètre sous le NMER + 0,2m
- Zone basse située à plus de un mètre sous le NMER + 0,2m
- Lignes d'isovaleur NMER +50 cm
- Lignes d'isovaleur NMER +110 cm
- Lignes d'isovaleur NMER +5 m
- Bande de précaution derrière un ouvrage ou un cordon dunaire jouant un rôle de protection contre les submersions
- Cours d'eau



0 200 400 m

Sources :
- IGN - SCAN25
- IGN BD Topage
- DREAL Normandie

Production :
DREAL Normandie
le 20/09/2022

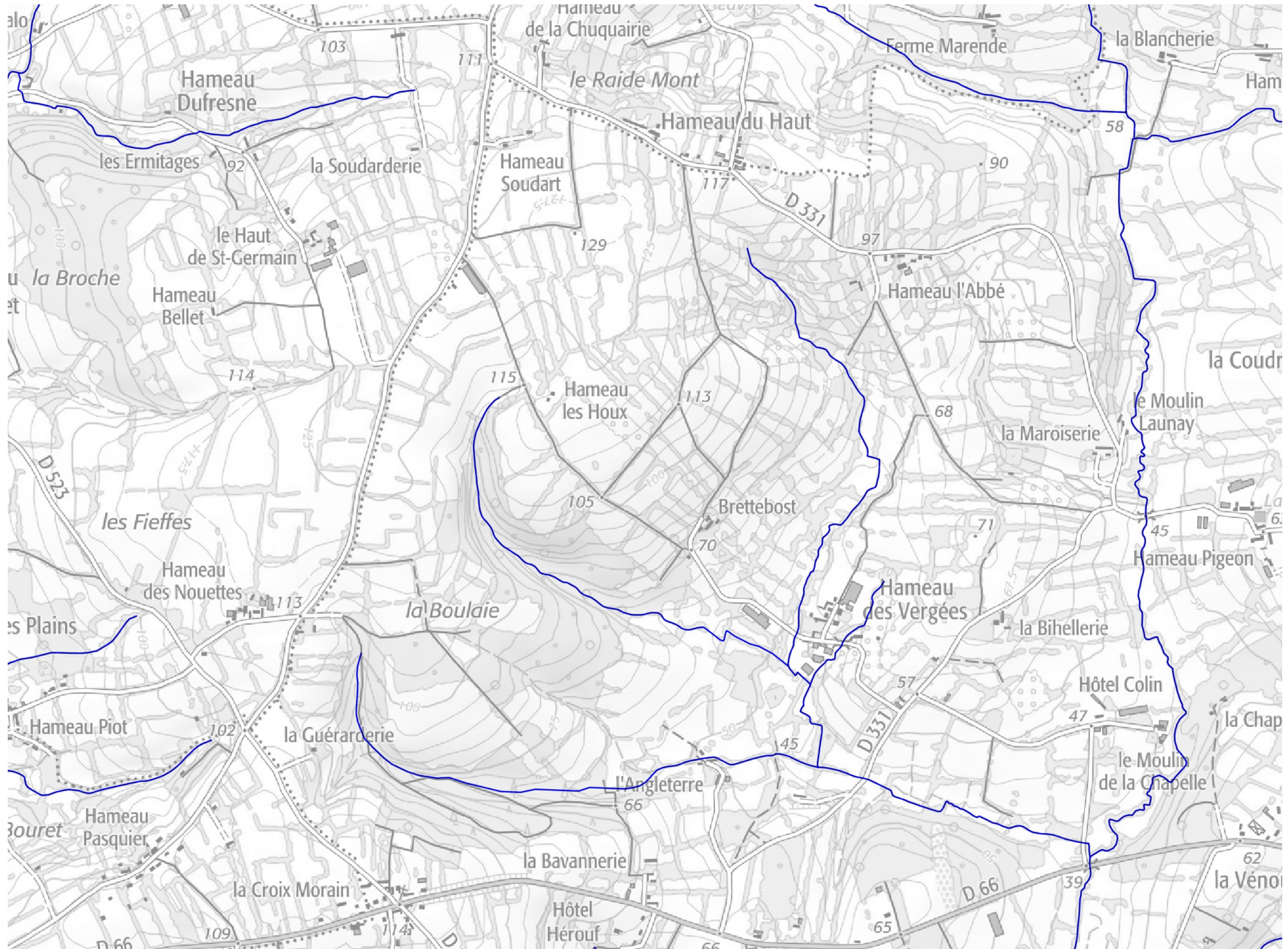


Cette carte représente une mise à jour sur cette commune. Elle ne doit pas être utilisée pour les communes voisines.

Il est fortement conseillé de se reporter à la notice avant l'interprétation de cette carte.

[Lien vers la notice](#)

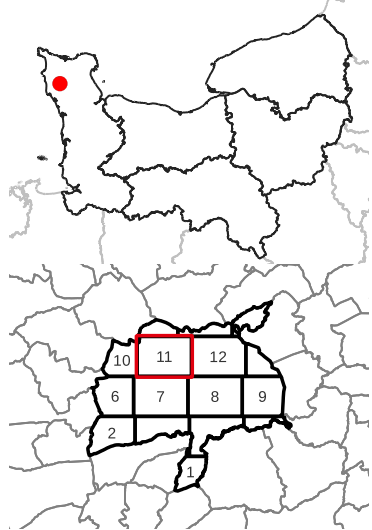
- Zone basse située à moins de un mètre au-dessus du NMER + 0,2m
- Zone basse située à moins de un mètre sous le NMER + 0,2m
- Zone basse située à plus de un mètre sous le NMER + 0,2m
- Lignes d'isovaleur NMER +50 cm
- Lignes d'isovaleur NMER +110 cm
- Lignes d'isovaleur NMER +5 m
- Bande de précaution derrière un ouvrage ou un cordon dunaire jouant un rôle de protection contre les submersions
- Cours d'eau



0 200 400 m

Sources :
- IGN - SCAN25
- IGN BD Topage
- DREAL Normandie

Production :
DREAL Normandie
le 20/09/2022



Cette carte représente une mise à jour sur cette commune. Elle ne doit pas être utilisée pour les communes voisines.

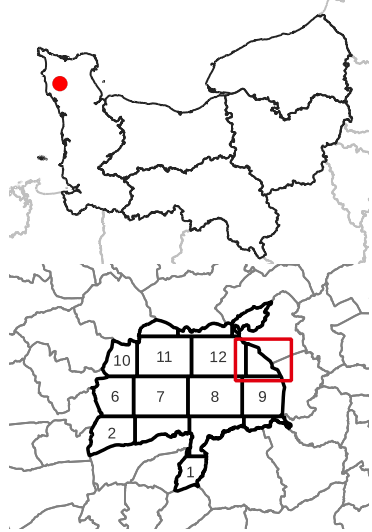
Il est fortement conseillé de se reporter à la notice avant l'interprétation de cette carte.
[Lien vers la notice](#)

- Zone basse située à moins de un mètre au-dessus du NMER + 0,2m
- Zone basse située à moins de un mètre sous le NMER + 0,2m
- Zone basse située à plus de un mètre sous le NMER + 0,2m
- Lignes d'isovaleur NMER +50 cm
- Lignes d'isovaleur NMER +110 cm
- Lignes d'isovaleur NMER +5 m
- Bande de précaution derrière un ouvrage ou un cordon dunaire jouant un rôle de protection contre les submersions
- Cours d'eau



0 200 400 m

Sources :
- IGN - SCAN25
- IGN BD Topage
- DREAL Normandie
Production :
DREAL Normandie
le 20/09/2022



Cette carte représente une mise à jour sur cette commune.
Elle ne doit pas être utilisée pour les communes voisines.

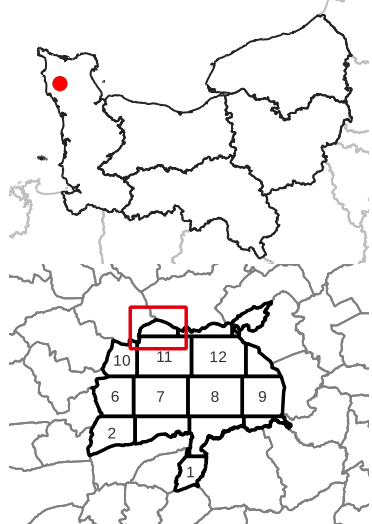
Il est fortement conseillé de se reporter à la notice avant l'interprétation de cette carte.
[Lien vers la notice](#)

- Zone basse située à moins de un mètre au-dessus du NMER + 0,2m
- Zone basse située à moins de un mètre sous le NMER + 0,2m
- Zone basse située à plus de un mètre sous le NMER + 0,2m
- Lignes d'isovaleur NMER +50 cm
- Lignes d'isovaleur NMER +110 cm
- Lignes d'isovaleur NMER +5 m
- Bande de précaution derrière un ouvrage ou un cordon dunaire jouant un rôle de protection contre les submersions
- Cours d'eau



0 200 400 m

Sources :
- IGN - SCAN25
- IGN BD Topage
- DREAL Normandie
Production :
DREAL Normandie
le 20/09/2022



Cette carte représente une mise à jour sur cette commune.
Elle ne doit pas être utilisée pour les communes voisines.

Il est fortement conseillé de se reporter à la notice avant l'interprétation de cette carte.

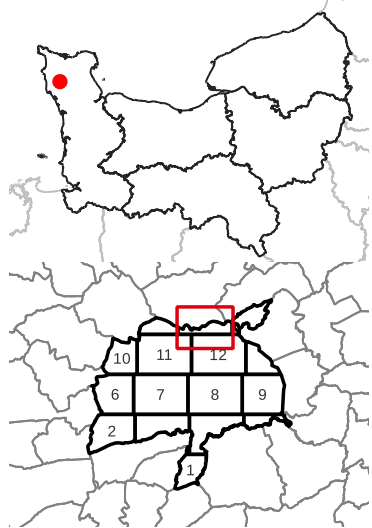
[Lien vers la notice](#)

- Zone basse située à moins de un mètre au-dessus du NMER + 0,2m
- Zone basse située à moins de un mètre sous le NMER + 0,2m
- Zone basse située à plus de un mètre sous le NMER + 0,2m
- Lignes d'isovaleur NMER +50 cm
- Lignes d'isovaleur NMER +110 cm
- Lignes d'isovaleur NMER +5 m
- Bande de précaution derrière un ouvrage ou un cordon dunaire jouant un rôle de protection contre les submersions
- Cours d'eau



Sources :
- IGN - SCAN25
- IGN BD Topage
- DREAL Normandie

Production :
DREAL Normandie
le 20/09/2022

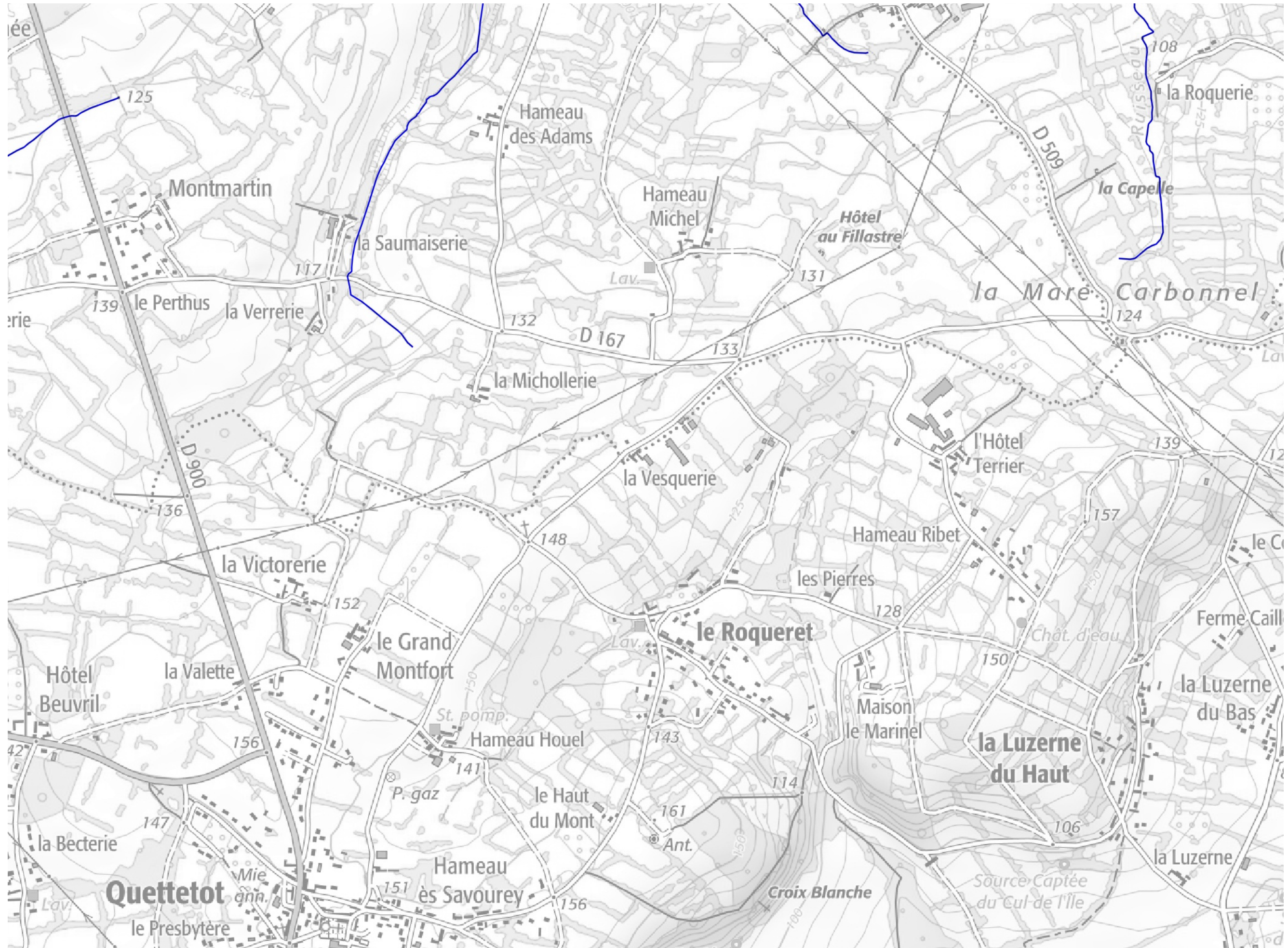


Cette carte représente une mise à jour sur cette commune.
Elle ne doit pas être utilisée pour les communes voisines.

Il est fortement conseillé de se reporter à la notice avant l'interprétation de cette carte.

[Lien vers la notice](#)

- Zone basse située à moins de un mètre au-dessus du NMER + 0,2m
- Zone basse située à moins de un mètre sous le NMER + 0,2m
- Zone basse située à plus de un mètre sous le NMER + 0,2m
- Lignes d'isovaleur NMER +50 cm
- Lignes d'isovaleur NMER +110 cm
- Lignes d'isovaleur NMER +5 m
- Bande de précaution derrière un ouvrage ou un cordon dunaire jouant un rôle de protection contre les submersions
- Cours d'eau



0 200 400 m

Sources :
- IGN - SCAN25
- IGN BD Topage
- DREAL Normandie

Production :
DREAL Normandie
le 20/09/2022

