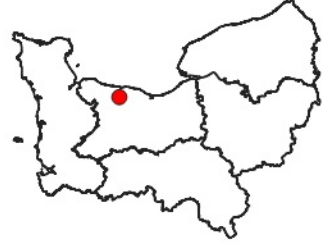
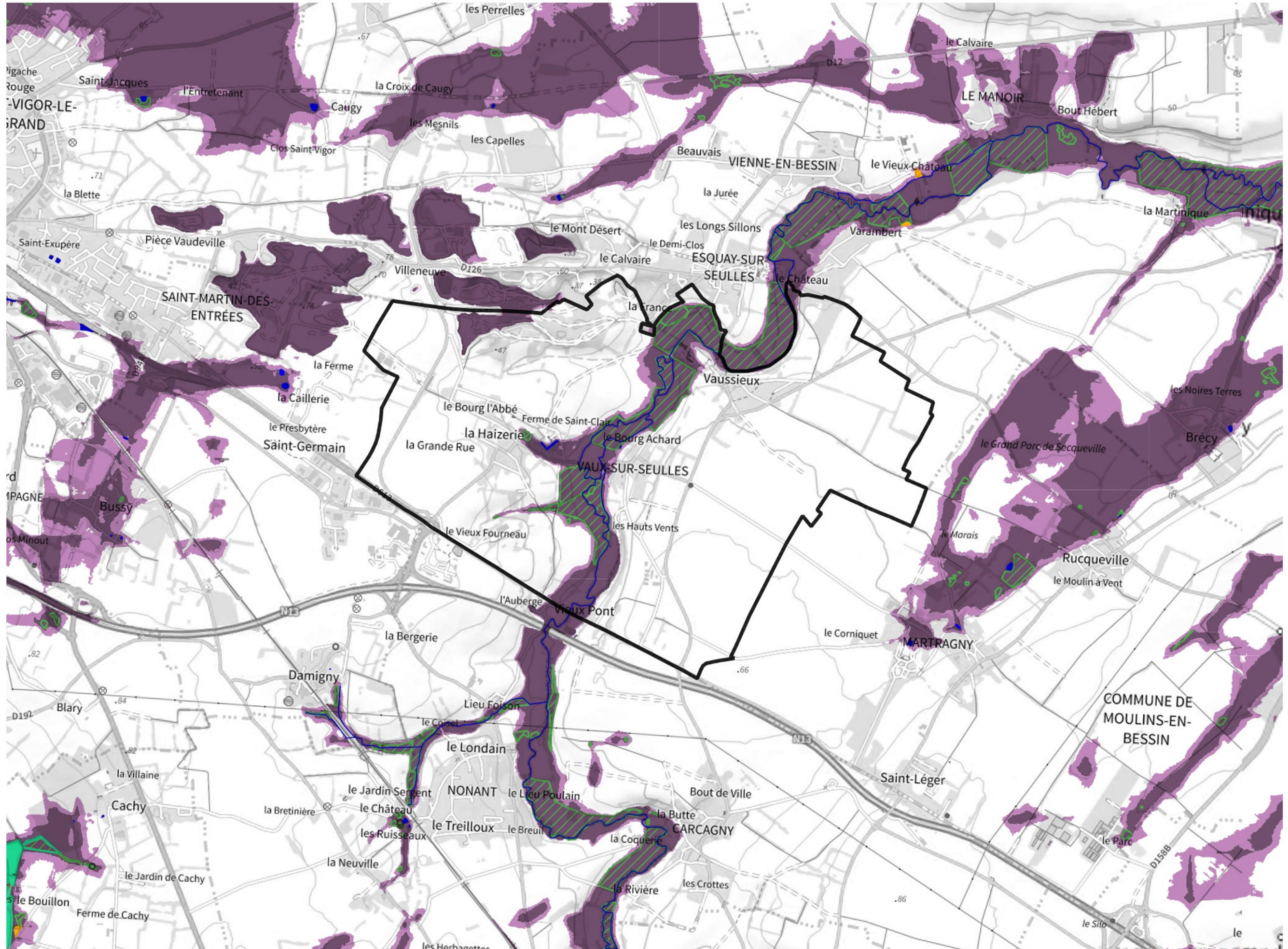


Inventaire régional des Zones Humides (ZH) et des Milieux Prédiposés à la Présence de Zones Humides (MPPZH) Vaux-sur-Seulles (14733)



- Zones humides**
- Inventaire terrain ou réglementaire
 - Autres (Photo-interprétation, non défini)
 - Zones humides dégradées
 - Milieux fortement prédisposés à la présence de zones humides
 - Milieux faiblement prédisposés à la présence de zones humides
 - Mares, étangs, lacs
 - Cours d'eau
 - Limite communale



Cette carte représente une mise à jour sur cette commune. Elle ne doit pas être utilisée pour les communes voisines.

[Il est fortement conseillé de se reporter à la notice avant l'interprétation de cette page](#)

0 250 500 m

Sources :
- IGN - Plan v2
- IGN - AdminExpress
- IGN - BD Topo
- DREAL Normandie

Production :
DREAL Normandie
le 24/07/2024