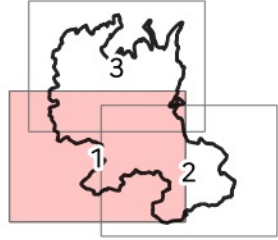
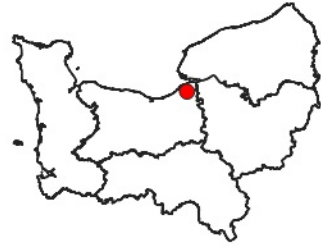


# Inventaire régional des Zones Humides (ZH) et des Milieux Prédiposés à la Présence de Zones Humides (MPPZH) Saint-Gatien-des-Bois (14578) - carte n° 1/3



## Zones humides

- Inventaire terrain ou réglementaire
- Autres (Photo-interprétation, non défini)
- Zones humides dégradées
- Milieux fortement prédisposés à la présence de zones humides
- Milieux faiblement prédisposés à la présence de zones humides
- Mares, étangs, lacs
- Cours d'eau
- Limite communale

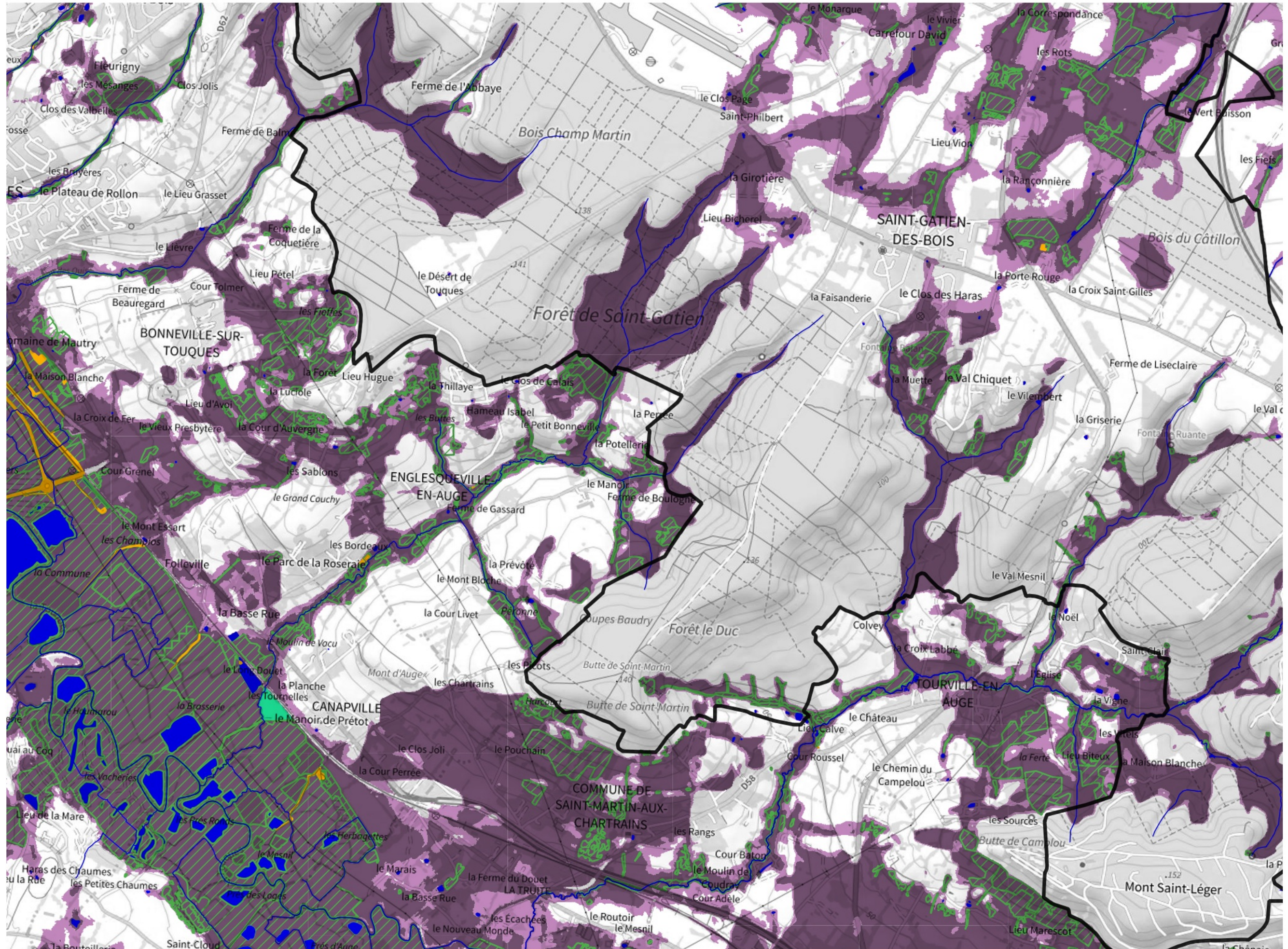
Cette carte représente une mise à jour sur cette commune. Elle ne doit pas être utilisée pour les communes voisines.

[Il est fortement conseillé de se reporter à la notice avant l'interprétation de cette page](#)

0 250 500 m

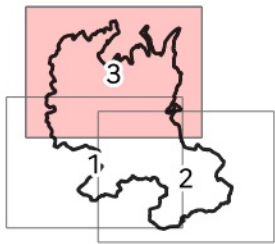
Sources :  
- IGN - Plan v2  
- IGN - AdminExpress  
- IGN - BD Topo  
- DREAL Normandie

Production :  
DREAL Normandie  
le 24/07/2024





# Inventaire régional des Zones Humides (ZH) et des Milieux Prédiposés à la Présence de Zones Humides (MPPZH) Saint-Gatien-des-Bois (14578) - carte n° 3/3



## Zones humides

- Inventaire terrain ou réglementaire
- Autres (Photo-interprétation, non défini)
- Zones humides dégradées
- Milieux fortement prédisposés à la présence de zones humides
- Milieux faiblement prédisposés à la présence de zones humides
- Mares, étangs, lacs
- Cours d'eau
- Limite communale

Cette carte représente une mise à jour sur cette commune. Elle ne doit pas être utilisée pour les communes voisines.

[Il est fortement conseillé de se reporter à la notice avant l'interprétation de cette page](#)

0 250 500 m

Sources :  
- IGN - Plan v2  
- IGN - AdminExpress  
- IGN - BD Topo  
- DREAL Normandie

Production :  
DREAL Normandie  
le 24/07/2024

