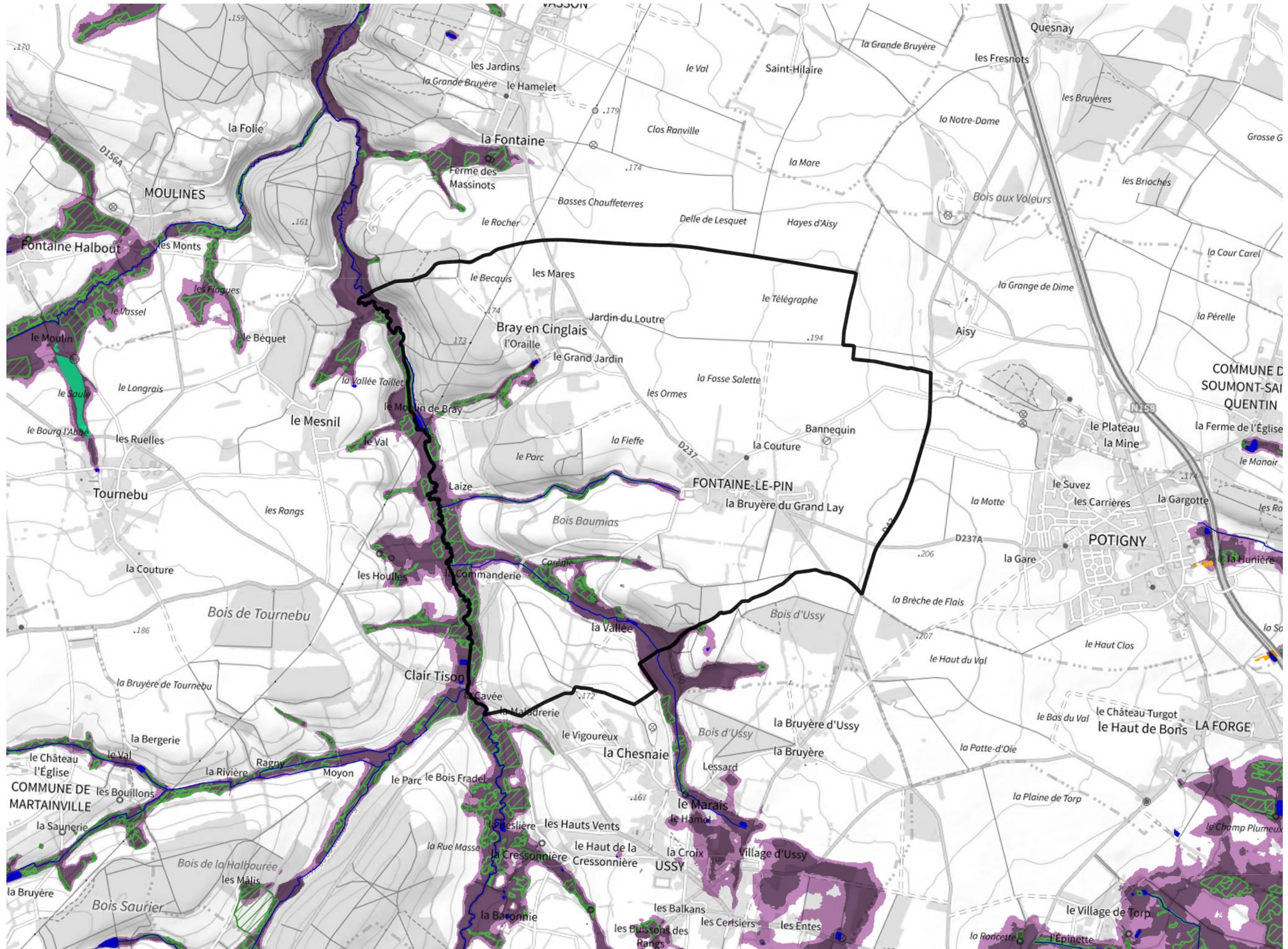


# Inventaire régional des Zones Humides (ZH) et des Milieux Prédiposés à la Présence de Zones Humides (MPPZH) Fontaine-le-Pin (14276)



- Zones humides**
- Inventaire terrain ou réglementaire
  - Autres (Photo-interprétation, non défini)
  - Zones humides dégradées
  - Milieux fortement prédisposés à la présence de zones humides
  - Milieux faiblement prédisposés à la présence de zones humides
  - Mares, étangs, lacs
  - Cours d'eau
  - Limite communale



Cette carte représente une mise à jour sur cette commune. Elle ne doit pas être utilisée pour les communes voisines.

[Il est fortement conseillé de se reporter à la notice avant l'interprétation de cette page](#)

0 250 500 m

**Sources :**  
- IGN - Plan v2  
- IGN - AdminExpress  
- IGN - BD Topo  
- DREAL Normandie

**Production :**  
DREAL Normandie  
le 24/07/2024