



*Ci-dessus :*  
La vallée de la Saire  
à Brillevast.

## Unité 6.2.1

# Le haut Val de Saire boisé



*Au nord-est du Cotentin, un plateau fortement boisé constitue un écrin intimiste pour les vallées profondes du réseau de la Saire. Dans ce paysage touffu, le hêtre est l'essence principale et les espaces ouverts sont découpés par de basses haies plessées.*

### Un relief accidenté à l'abondante végétation.

**D**ans l'angle nord-est du Cotentin, une ancienne surface d'érosion du massif de roches anciennes, recouvertes de grès triasiques, s'élève lentement de 120 à 160 mètres. Le réseau de la Saire et de ses affluents a profondément découpé cette table en vallées aux versants redressés. Ces morceaux de plateau, aux sols podzolisés, conservent des bois nombreux et étendus dans lesquels domine le hêtre favorisé par le climat très pluvieux de cette région (bois de Blanqueville, Boutron, Le Vast, Bosnée, Le Rabey, Barnavast, Le Coudray...). Et ces bois seraient beaucoup plus vastes si la forêt royale de Brix qui couvrait quatre mille sept cent hectares n'avait pas été aliénée en 1778, dépecée, vendue et défrichée, à l'exception de quelques parcs de châteaux.

Aussi, le paysage juxtapose-t-il sur le plateau ces massifs boisés aux limites très irrégulières à un bocage tantôt de parcelles moyennes attribuées à la paysannerie locale, tantôt de vastes pièces géométriques des grands domaines. Les haies sur talus sont de deux types. Le long des routes, des plantis plessés de noisetiers dégagent la vue d'une bande latérale, tandis qu'ailleurs, les haies mixtes, à belle haute strate de hêtres et chênes, compartimentent l'espace. Les vues plus amples accompagnent les vallées

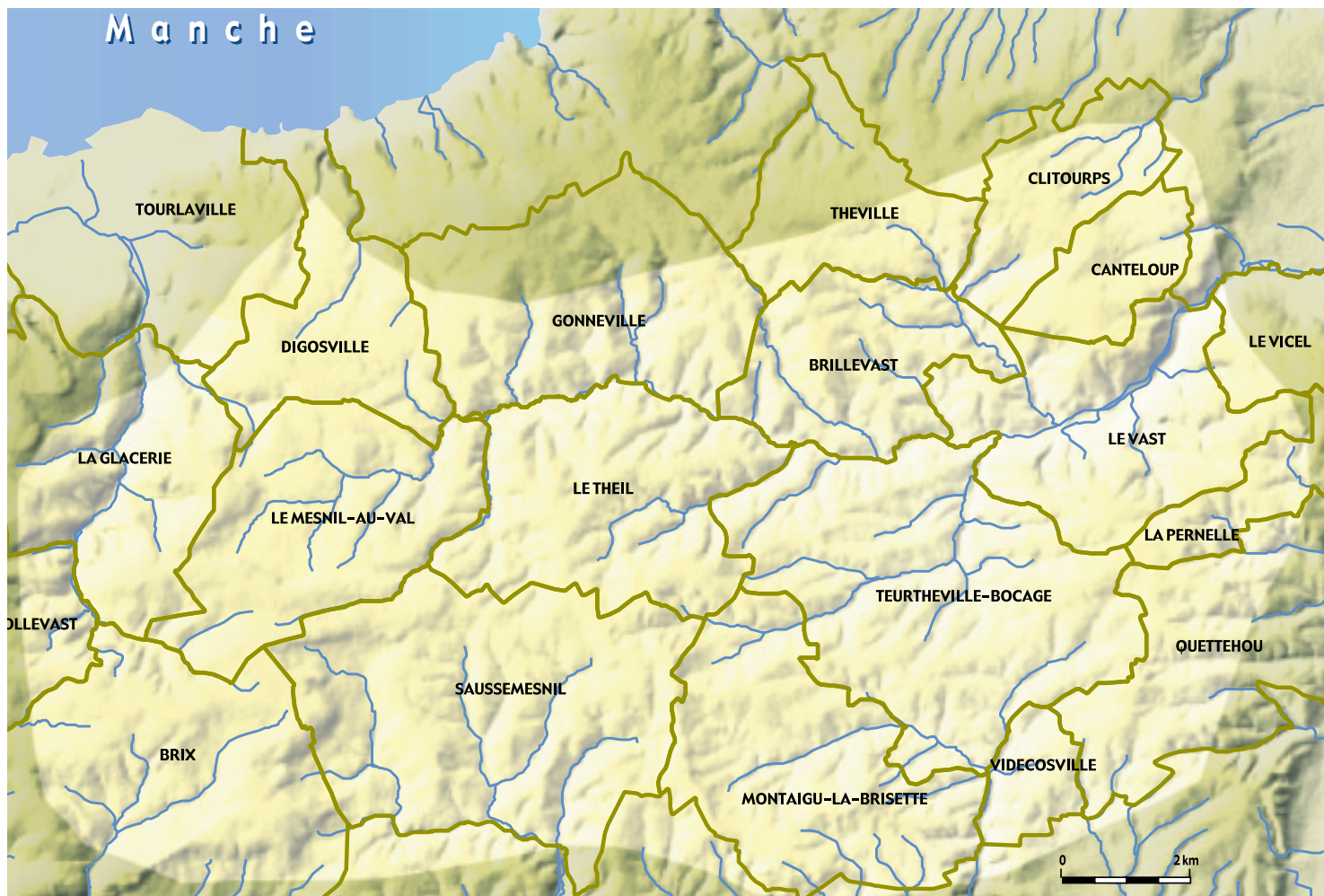
dont les versants bien drainés portent souvent des labours. L'importance de la grande propriété se traduit par un certain nombre de châteaux, tandis que d'anciens moulins et bâtiments industriels jalonnent le cours de la rivière.



#### *Ci-contre :*

La tour de Barville au Mesnil au Val, seul témoin de la demeure de Gilles de Gouberville, dont le journal évoque les paysages du XVI<sup>e</sup> siècle, quand la forêt s'étendait plus largement.

*Ci-dessous :*  
Le haut Val de Saire boisé.



*Ci-contre :*  
Ambiance du Val de Saire.  
Croquis P. Girardin.



**Des versants aux drapés de verdure.**

Omniprésente dans le Val de Saire et ses affluents, la haie basse plessée, souvent bien entretenue, étend un réseau maillé sur les verdoyants versants. Elle constitue, avec les haies hautes de chênes et de hêtres, une belle étape dans la transition paysagère entre fond et bois dans laquelle le Val y trouve une échelle particulièrement harmonieuse car les températures clémentes, qui évitent presque complètement l'interruption de la végétation, y généralise, tout au long de l'année, une teinte verte qui rappelle l'Irlande.

*Ci-contre :*

Les paysages du Val de Saire offrent toute la palette des verts.

*Ci-contre :*

Haies plessées à Gonnevillle.

*Ci-contre :*

Autour du Mont Epinguet, grandes propriétés et petites parcelles paysannes témoignent du défrichement de la forêt de Brix, à la fin du XVIII<sup>e</sup> siècle.

*Ci-contre :*

Le bois de Boutron, sur le versant nord de la vallée de la Saire, au Vast.



Dans la partie sud, les boisements, moins denses, cèdent progressivement la place à un bocage à pommiers et poiriers, qui compose un paysage moins touffu.



*Ci-contre :*  
Bocage dense et vergers de pommiers.



*Ci-contre :*  
Les vergers de pommiers  
au Mesnil-au-Val.



*Ci-contre :*  
Le bourg de Gonnevillle.

## Un paysage bien entretenu à ne pas enrésiner.

**L**es atteintes à ce paysage sont faibles. L'entretien des haies plessées est toujours pratiqué, les arasements rares.

Le domaine de l'habitat est le plus concerné par les résidences périurbaines de Cherbourg de style banal.

Cependant, on peut regretter quelques enrésinements qui tendent à banaliser le paysage forestier, initialement composé de la chênaie-hêtraie.

*Ci-contre :*

Bandes cultivées sur front forestier de feuillus.



*Ci-contre :*

Le bocage dense du Val de Saire.



*Ci-dessous :*  
Quelques bandes de résineux  
s'intercalent parmi les feuillus.



## Communes concernées

• *Département de la Manche :*

Brillevast / Brix / Canteloup / Clitourps / Digosville / La Glacerie /  
Gonneville / Le Mesnil-au-Val / Montaigu-la-Brisette / La Pernelle /  
Quettehou / Saussemesnil / Teurtheville-Bocage / Le Theil / Théville /  
Tollevast / Turlaville / Le Vast / Le Vicel / Videcosville.