

RÉPUBLIQUE FRANÇAISE

Ministère de l'écologie, du
développement durable et de
l'énergie

Arrêté du 02 OCT. 2014

portant désignation du site Natura 2000

Haute Vallée de la Sarthe

(zone spéciale de conservation)

NOR : DEVL1421804A

La ministre de l'écologie, du développement durable et de l'énergie,

Vu la directive 92/43/CEE du Conseil du 21 mai 1992 modifiée concernant la conservation des habitats naturels ainsi que de la faune et de la flore sauvages, notamment ses articles 3 et 4 et ses annexes I et II ;

Vu la décision de la Commission européenne du 07 novembre 2013 arrêtant, en application de la directive 92/43/CEE du Conseil du 21 mai 1992, la liste des sites d'importance communautaire pour la région biogéographique atlantique ;

Vu le code de l'environnement, notamment le I et le III de l'article L. 414-1, et les articles R. 414-1, R. 414-3, R. 414-4, R. 414-6 et R. 414-7 ;

Vu l'arrêté du 16 novembre 2001 modifié relatif à la liste des types d'habitats naturels et des espèces de faune et de flore sauvages qui peuvent justifier la désignation de zones spéciales de conservation au titre du réseau écologique européen Natura 2000 ;

Vu les avis des communes et des établissements publics de coopération intercommunale concernés,

Arrête :

Article 1er

Est désigné sous l'appellation « site Natura 2000 Haute Vallée de la Sarthe » (zone spéciale de conservation FR 2500107) l'espace délimité sur la carte d'assemblage au 1/50 000 et les huit cartes au 1/25 000 ci-jointes, s'étendant :

- dans le département de l'Orne sur une partie du territoire des communes suivantes : Alençon, Barville, Bazoches-sur-Hoëne, Bures, Buré, Cerisé, Champeaux-sur-Sarthe, Condé-sur-Sarthe, Coulonges-sur-Sarthe, Hauterive, Hérouloup, Laleu, Mahéru, Mesnière, Mieuxcé, Moulins-la-Marche, Le Ménil-Broût, Le Mêle-sur-Sarthe, Le Plantis, Saint-Agnan-sur-Sarthe, Saint-Aubin-de-Courteraie, Saint-Céneri-le-Gérei, Saint-Germain-du-Corbéis, Saint-Julien-sur-Sarthe, Saint-Léger-sur-Sarthe, Saint-Martin-des-Pézerits, Sainte-Scolasse-sur-Sarthe, Semallé, Valframbert, Les Ventes-de-Bourse ;

- dans le département de la Sarthe sur une partie du territoire des communes suivantes : Chassé, Chenay, Le Chevain, Fresnaye-sur-Chédouet, Montigny, Moulins-le-Carbonnel, Roullée, Saint-Paterne.

Article 2

La liste des types d'habitats naturels et des espèces de faune et flore sauvages justifiant la désignation du site Natura 2000 Haute Vallée de la Sarthe figure en annexe au présent arrêté.

Article 3

Les cartes visées à l'article 1^{er} ainsi que la liste des types d'habitats naturels et des espèces de faune et de flore sauvages visée à l'article 2 peuvent être consultées aux préfectures de l'Orne et de la Sarthe, dans les mairies des communes situées dans le périmètre du site, à la direction régionale de l'environnement, de l'aménagement et du logement de Basse-Normandie, à la direction régionale de l'environnement, de l'aménagement et du logement des Pays-de-la-Loire, ainsi qu'à la direction de l'eau et de la biodiversité du ministère de l'écologie, du développement durable et de l'énergie.

Article 4

Le directeur de l'eau et de la biodiversité est chargé de l'exécution du présent arrêté, qui sera publié au *Journal officiel* de la République française.

Fait le **02 OCT. 2014**

La ministre de l'écologie, du développement durable
et de l'énergie,

Pour la ministre et par délégation :

Le directeur de l'eau et de la biodiversité,



L. ROY

Annexe

à l'arrêté de désignation du site Natura 2000 FR 2500107 Haute Vallée de la Sarthe (zone spéciale de conservation)

Liste des types d'habitats naturels et des espèces de faune et de flore sauvages justifiant la désignation du site

1 - Liste des habitats naturels justifiant la désignation du site et figurant en annexe de l'arrêté du 16 novembre 2001 modifié

- | | |
|------|--|
| 3150 | Lacs eutrophes naturels avec végétation du Magnopotamion ou de l'Hydrocharition |
| 3260 | Rivières des étages planitiaire à montagnard avec végétation du <i>Ranunculion fluitantis</i> et du <i>Callitriche-Batrachion</i> |
| 6410 | Prairies à <i>Molinia</i> sur sols calcaires, tourbeux ou argilo-limoneux (<i>Molinion caeruleae</i>) |
| 6430 | Mégaphorbiaies hygrophiles d'ourlets planitiaux et des étages montagnard à alpin |
| 6510 | Prairies maigres de fauche de basse altitude (<i>Alopecurus pratensis</i> , <i>Sanguisorba officinalis</i>) |
| 7230 | Tourbières basses alcalines |
| 91E0 | * Forêts alluviales à <i>Alnus glutinosa</i> et <i>Fraxinus excelsior</i> (<i>Alno-Padion</i> , <i>Alnion incanae</i> , <i>Salicion albae</i>) |

2 - Liste des espèces de faune et flore sauvages justifiant la désignation du site et figurant en annexe de l'arrêté du 16 novembre 2001 modifié

Amphibiens

1166 Triton crêté *Triturus cristatus*

Invertébrés

1014 Vertigo étroit *Vertigo angustior*
1016 Vertigo de Des Moulins *Vertigo moulinsiana*
1083 Lucane cerf-volant *Lucanus cervus*
1084 * Pique-prune *Osmoderma eremita*
1088 Grand Capricorne *Cerambyx cerdo*
6199 * Écaille chinée *Euplagia quadripunctaria*

Mammifères

1303 Petit rhinolophe *Rhinolophus hipposideros*
1304 Grand rhinolophe *Rhinolophus ferrumequinum*
1308 Barbastelle d'Europe *Barbastella barbastellus*
1321 Vespertilion à oreilles échancrées *Myotis emarginatus*
1323 Vespertilion de Bechstein *Myotis bechsteinii*
1324 Grand Murin *Myotis myotis*
1355 Loutre d'Europe *Lutra lutra*

Plantes

Aucune espèce mentionnée

Poissons

1096 Lamproie de Planer *Lampetra planeri*
1163 Chabot *Cottus gobio*

Reptiles

Aucune espèce mentionnée

* Habitats ou espèces dont la protection est prioritaire au sens de la directive 92/43/CEE.

Fait le **02 OCT. 2014**

La ministre de l'écologie, du développement durable et
de l'énergie,

Pour la ministre et par délégation :

Le directeur de l'eau et de la biodiversité,



L. ROY

Site Natura 2000 - Haute vallée de la Sarthe - FR2500107 - (Régions Basse-Normandie et Pays-de-la-Loire - Départements Orne et Sarthe)
Carte d'assemblage au 1/150 000 annexée à l'arrêté de désignation ZSC

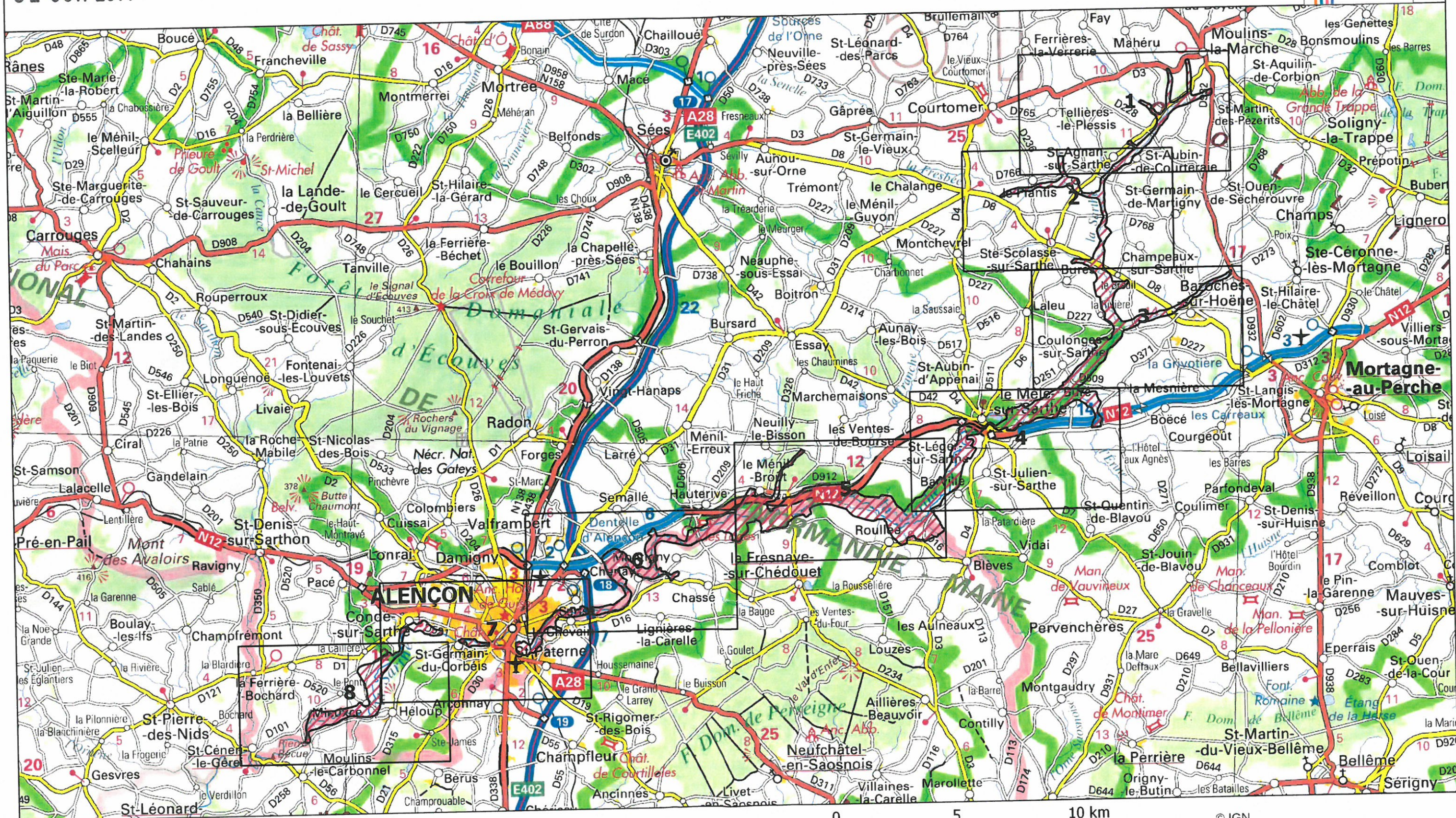
Signé le : Pour la ministre et par délégation,
 le directeur de l'eau et de la biodiversité

02 OCT. 2014

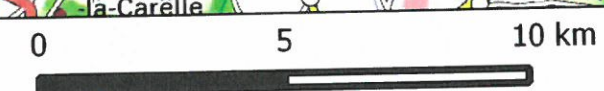
Laurent ROY



Ministère
 de l'Écologie,
 du Développement
 durable
 et de l'Énergie



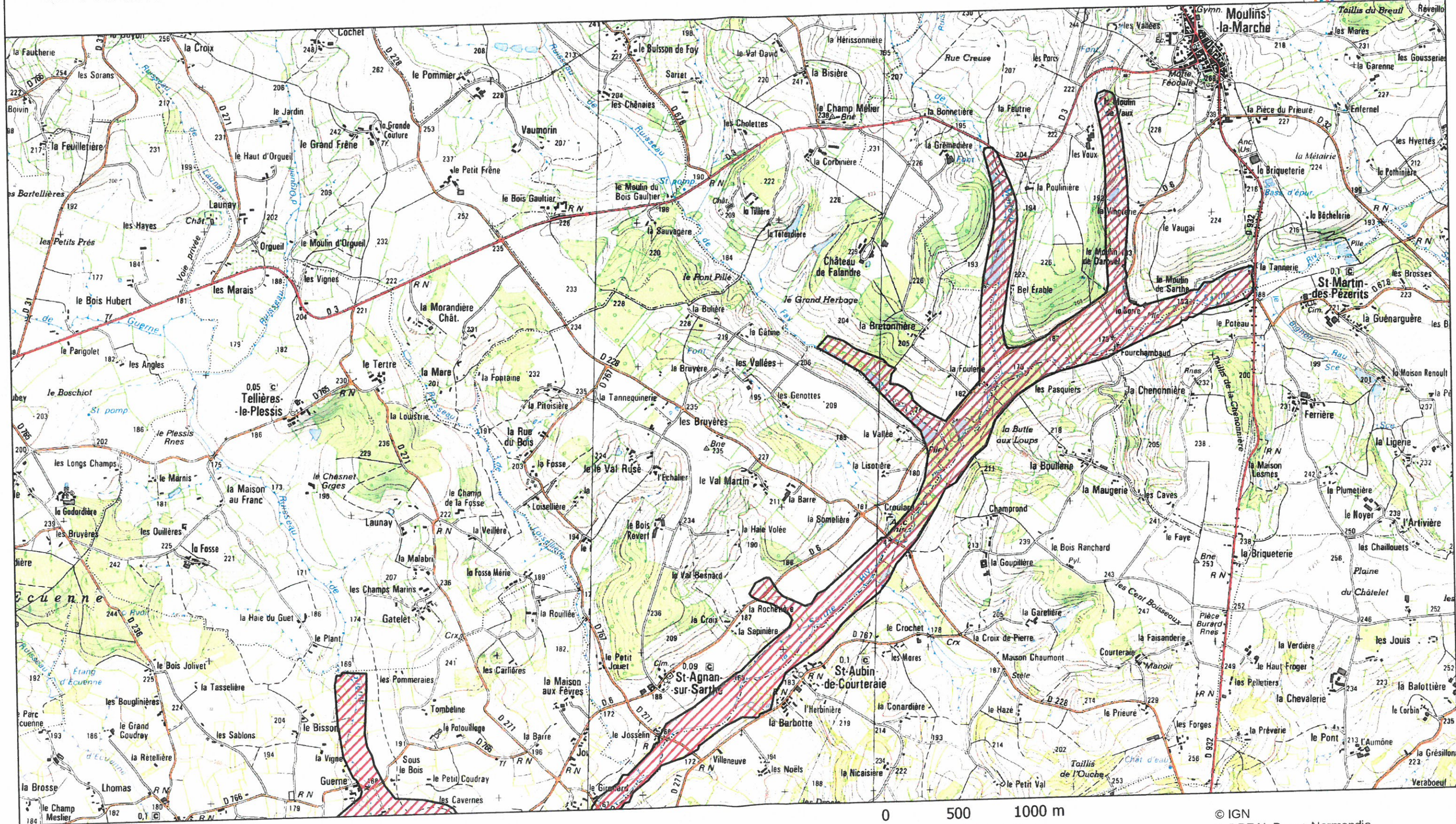
ZSC



© IGN
 © DREAL Basse-Normandie
 Le 13/1/2014

Site Natura 2000 - Haute vallée de la Sarthe - FR2500107 - (Régions Basse-Normandie et Pays-de-la-Loire - Départements Orne et Sarthe)
Carte N°1/8 au 1/25 000 annexée à l'arrêté de désignation ZSC

02 OCT. 2014



© IGN
© DREAL Basse-Normandie
Le 13/1/2014

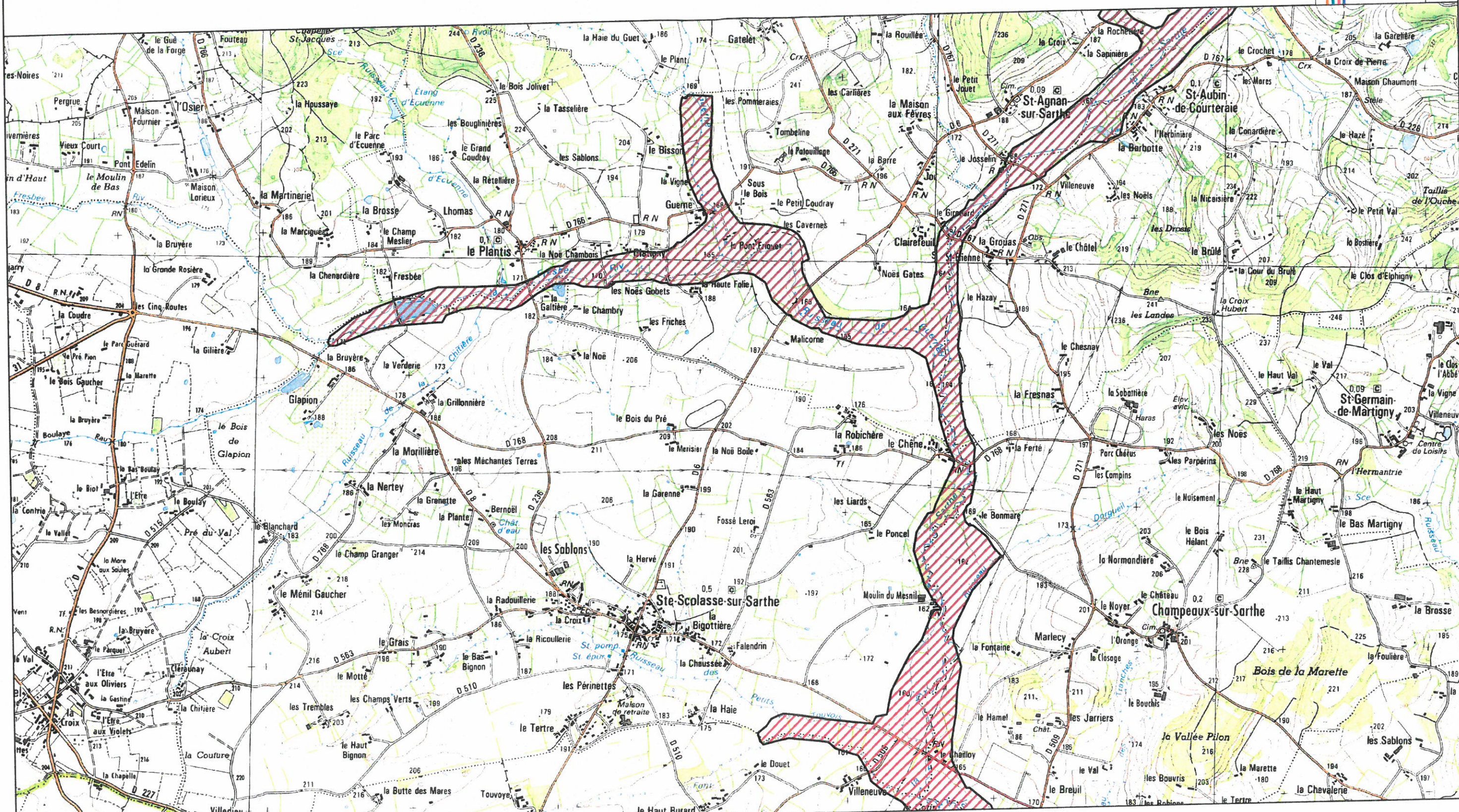
ZSC

Site Natura 2000 - Haute vallée de la Sarthe - FR2500107 - (Régions Basse-Normandie et Pays-de-la-Loire - Départements Orne et Sarthe)
Carte N°2/8 au 1/25 000 annexée à l'arrêté de désignation ZSC

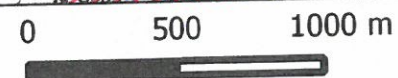
02 OCT. 2014



Ministère
de l'Écologie,
du Développement
durable
et de l'Énergie



ZSC



© IGN
© DREAL Basse-Normandie
Le 13/1/2014

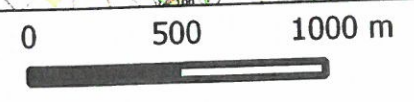
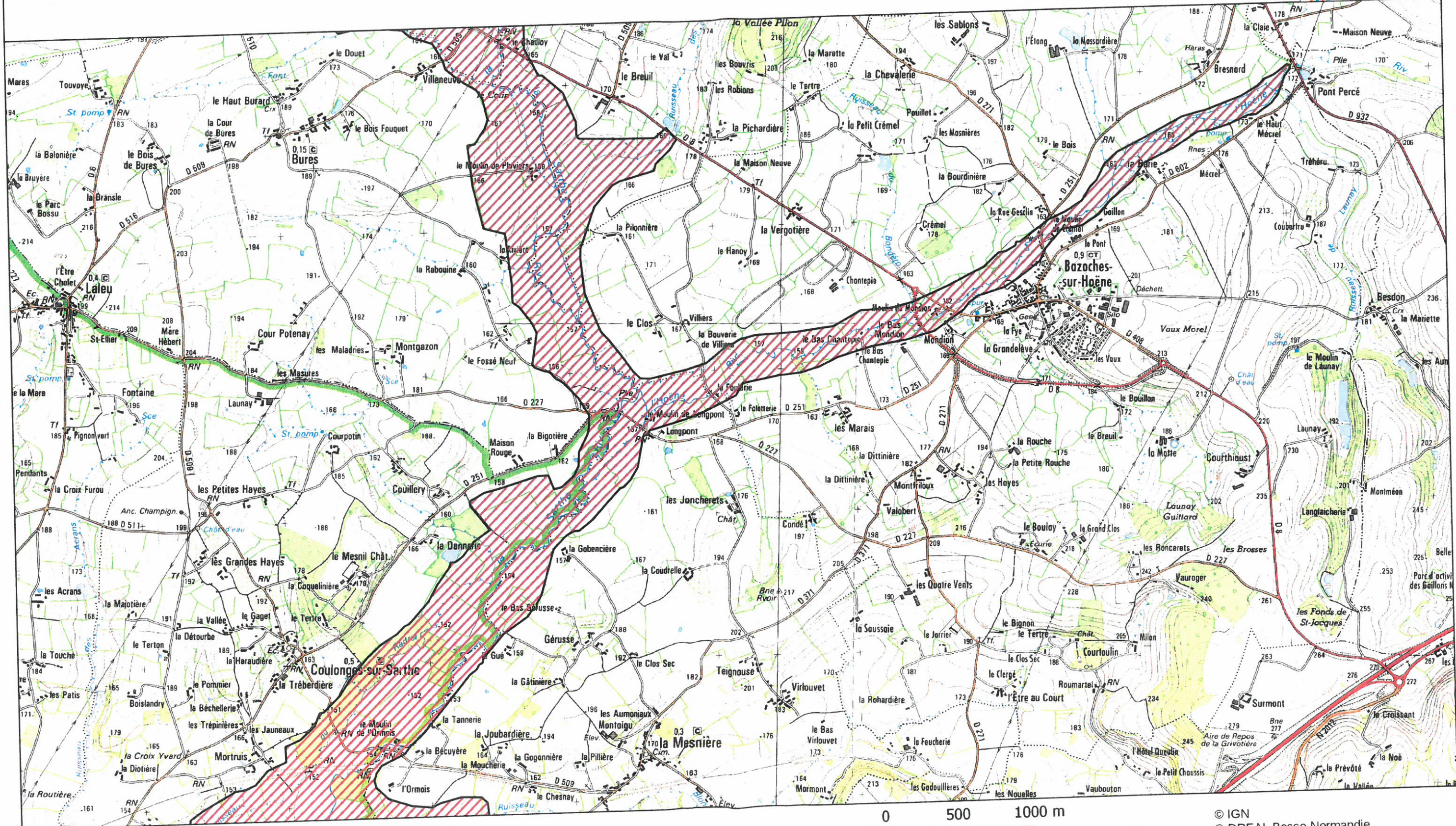
Site Natura 2000 - Haute vallée de la Sarthe - FR2500107 - (Régions Basse-Normandie et Pays-de-la-Loire - Départements Orne et Sarthe)
Carte N°3/8 au 1/25 000 annexée à l'arrêté de désignation ZSC

02 OCT. 2014



Liberté • Égalité • Fraternité
RÉPUBLIQUE FRANÇAISE

Ministère
de l'écologie,
du Développement
durable
et de l'Énergie



 ZSC

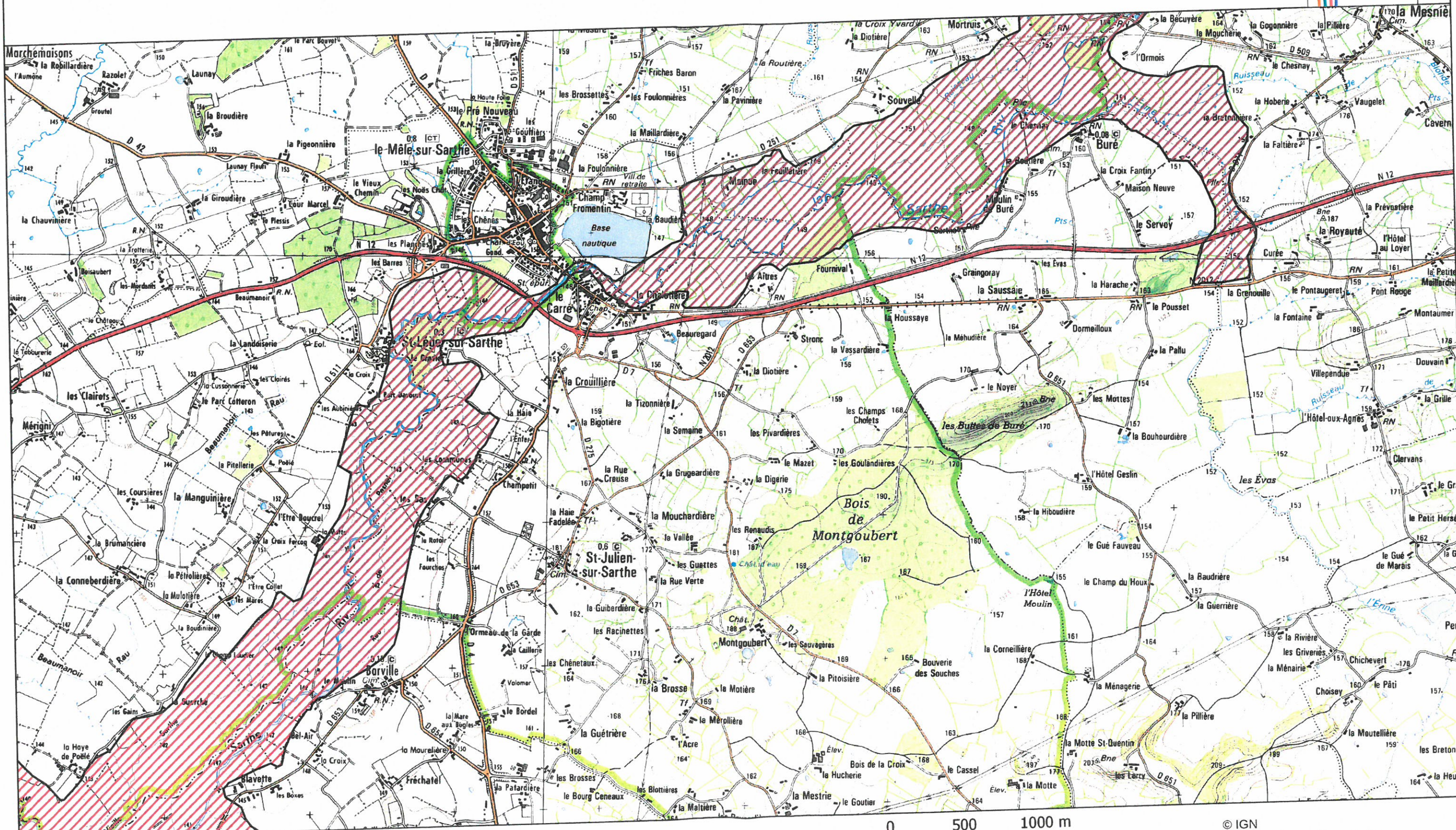
© IGN
© DREAL Basse-Normandie
Le 13/1/2014

Site Natura 2000 - Haute vallée de la Sarthe - FR2500107 - (Régions Basse-Normandie et Pays-de-la-Loire - Départements Orne et Sarthe)
Carte N°4/8 au 1/25 000 annexée à l'arrêté de désignation ZSC

02 OCT. 2014



Ministère
de l'Écologie,
du Développement
durable
et de l'Énergie



 ZSC

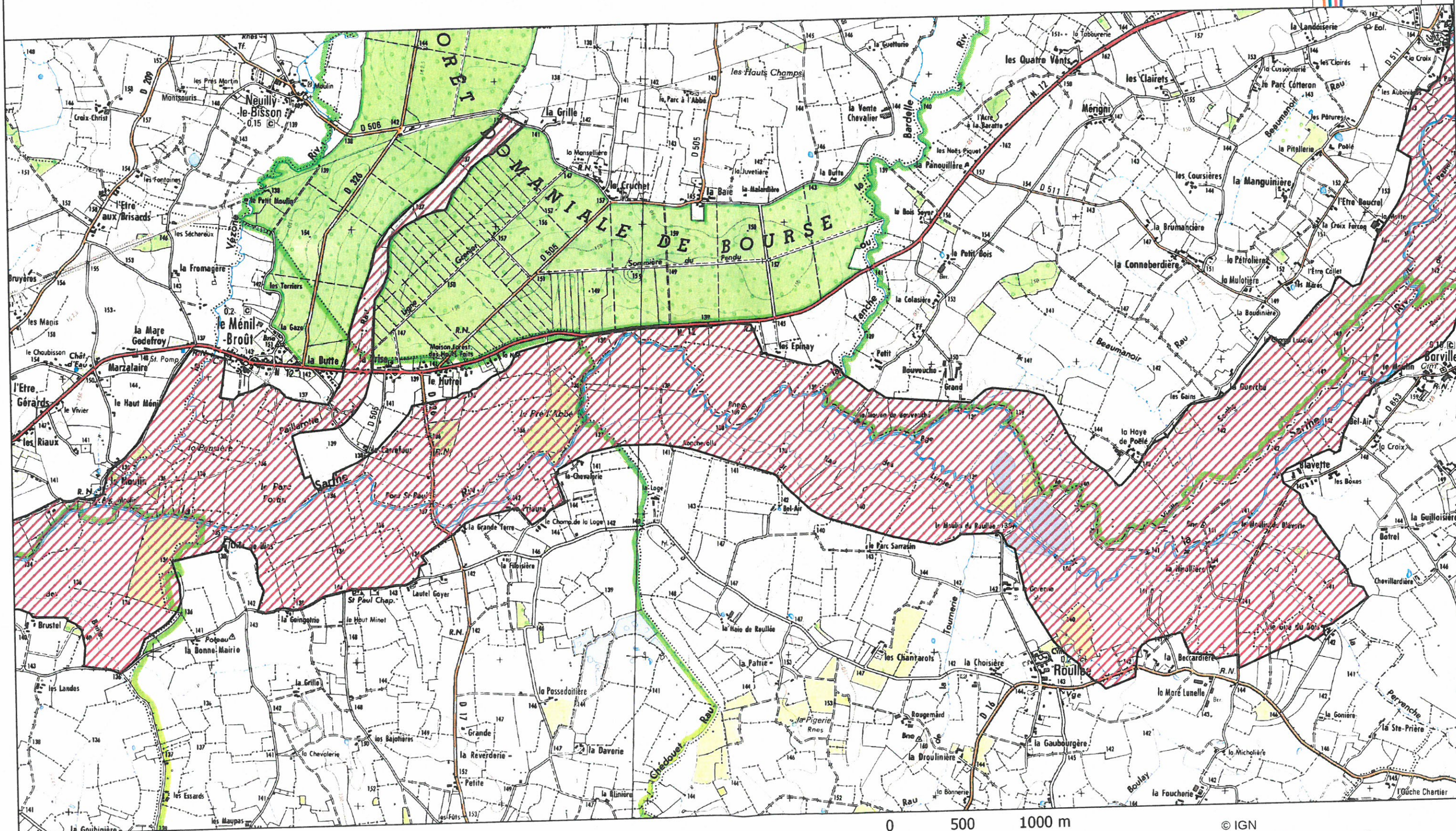
© IGN
© DREAL Basse-Normandie
Le 13/1/2014

Site Natura 2000 - Haute vallée de la Sarthe - FR2500107 - (Régions Basse-Normandie et Pays-de-la-Loire - Départements Orne et Sarthe)
Carte N°5/8 au 1/25 000 annexée à l'arrêté de désignation ZSC

02 OCT. 2014



Ministère
de l'Écologie,
du Développement
durable
et de l'Énergie



 ZSC

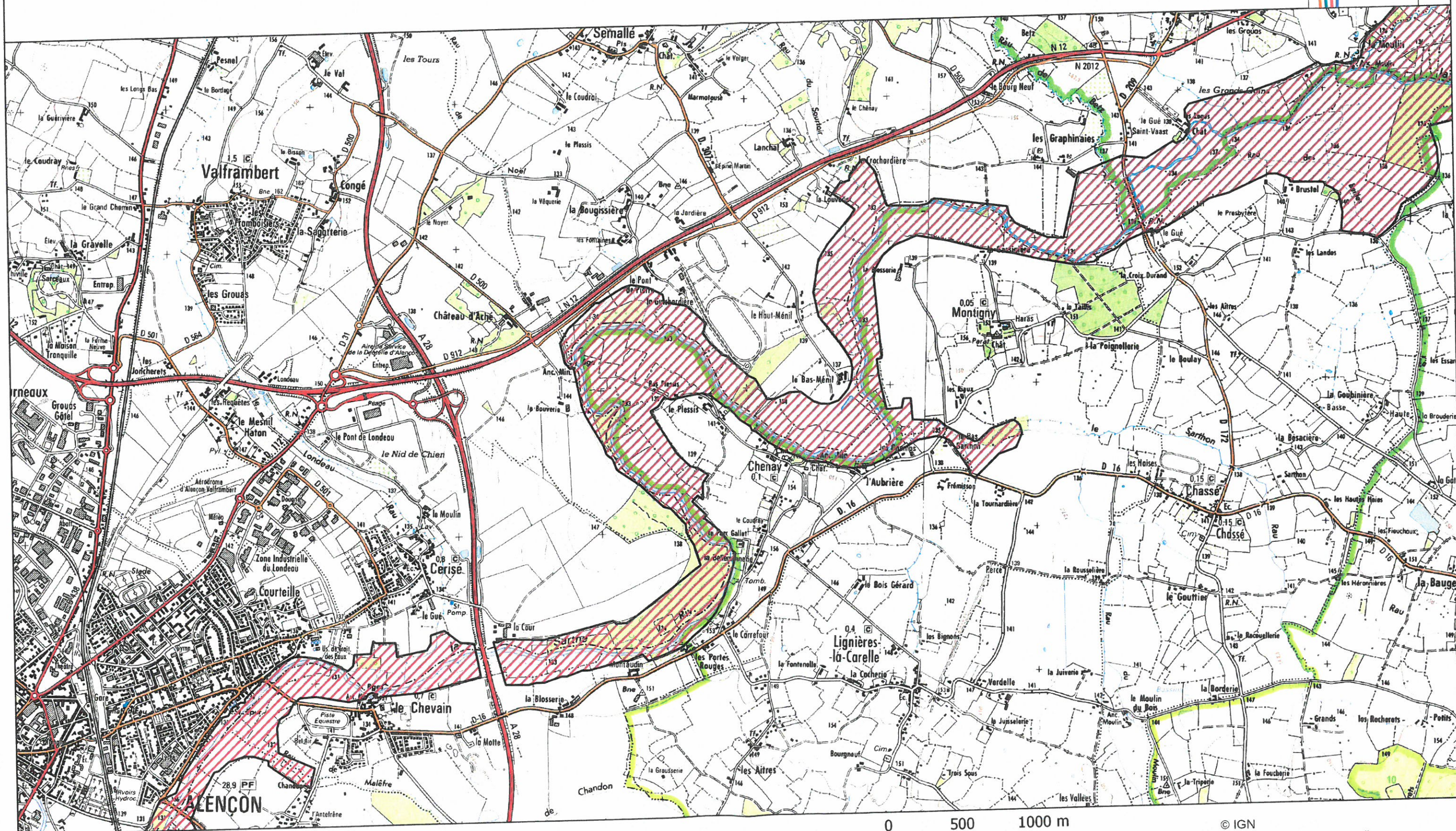
© IGN
© DREAL Basse-Normandie
Le 13/1/2014

Site Natura 2000 - Haute vallée de la Sarthe - FR2500107 - (Régions Basse-Normandie et Pays-de-la-Loire - Départements Orne et Sarthe)
Carte N°6/8 au 1/25 000 annexée à l'arrêté de désignation ZSC

02 OCT. 2014



Ministère
de l'Écologie,
du Développement
durable
et de l'Énergie



0 500 1000 m

ZSC

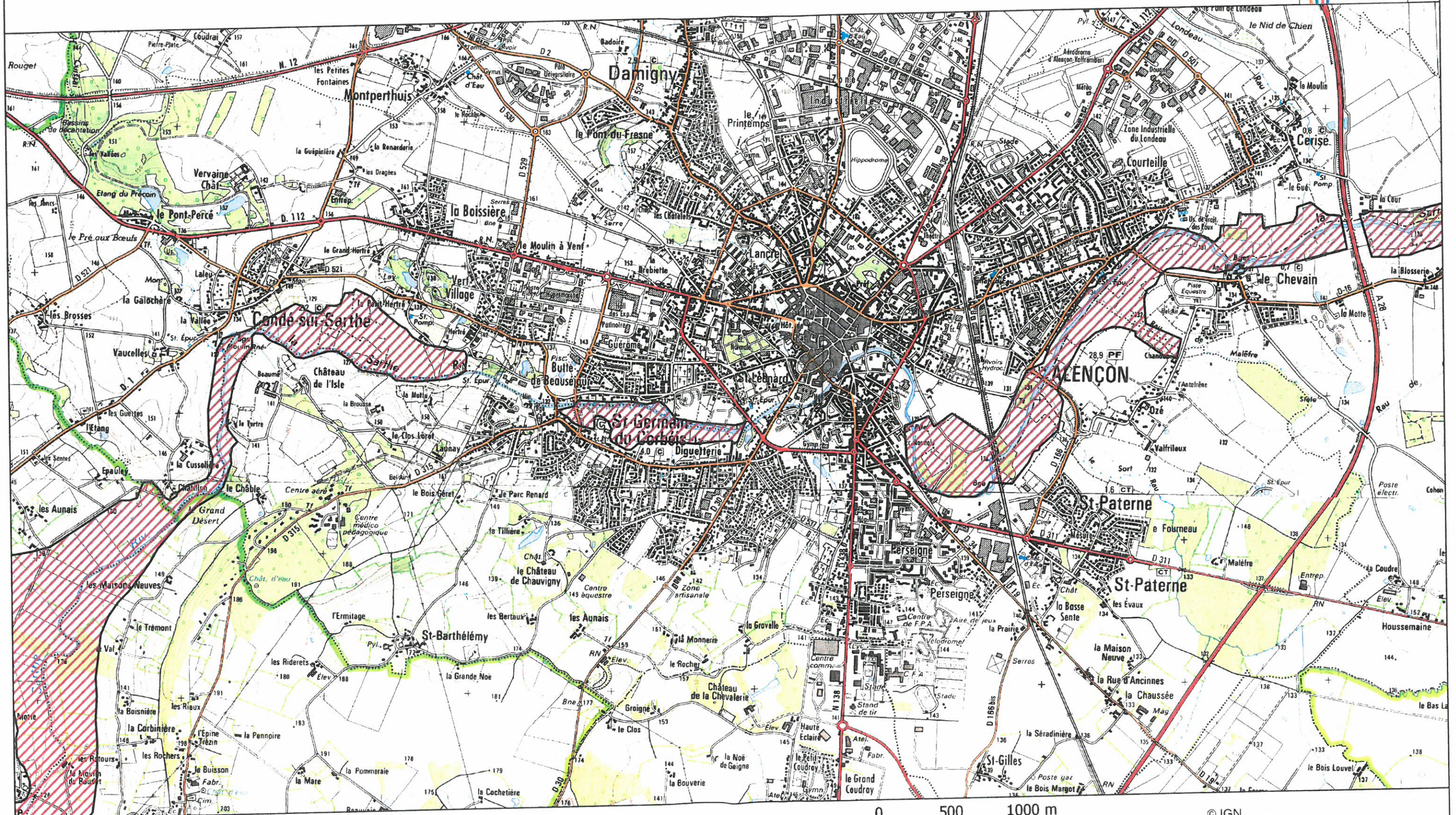
© IGN
© DREAL Basse-Normandie
Le 13/1/2014

Site Natura 2000 - Haute vallée de la Sarthe - FR2500107 - (Régions Basse-Normandie et Pays-de-la-Loire - Départements Orne et Sarthe)
Carte N°7/8 au 1/25 000 annexée à l'arrêté de désignation ZSC

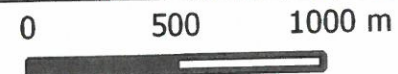
02 OCT. 2014



Ministère
de l'Écologie,
du Développement
durable
et de l'Énergie



 ZSC



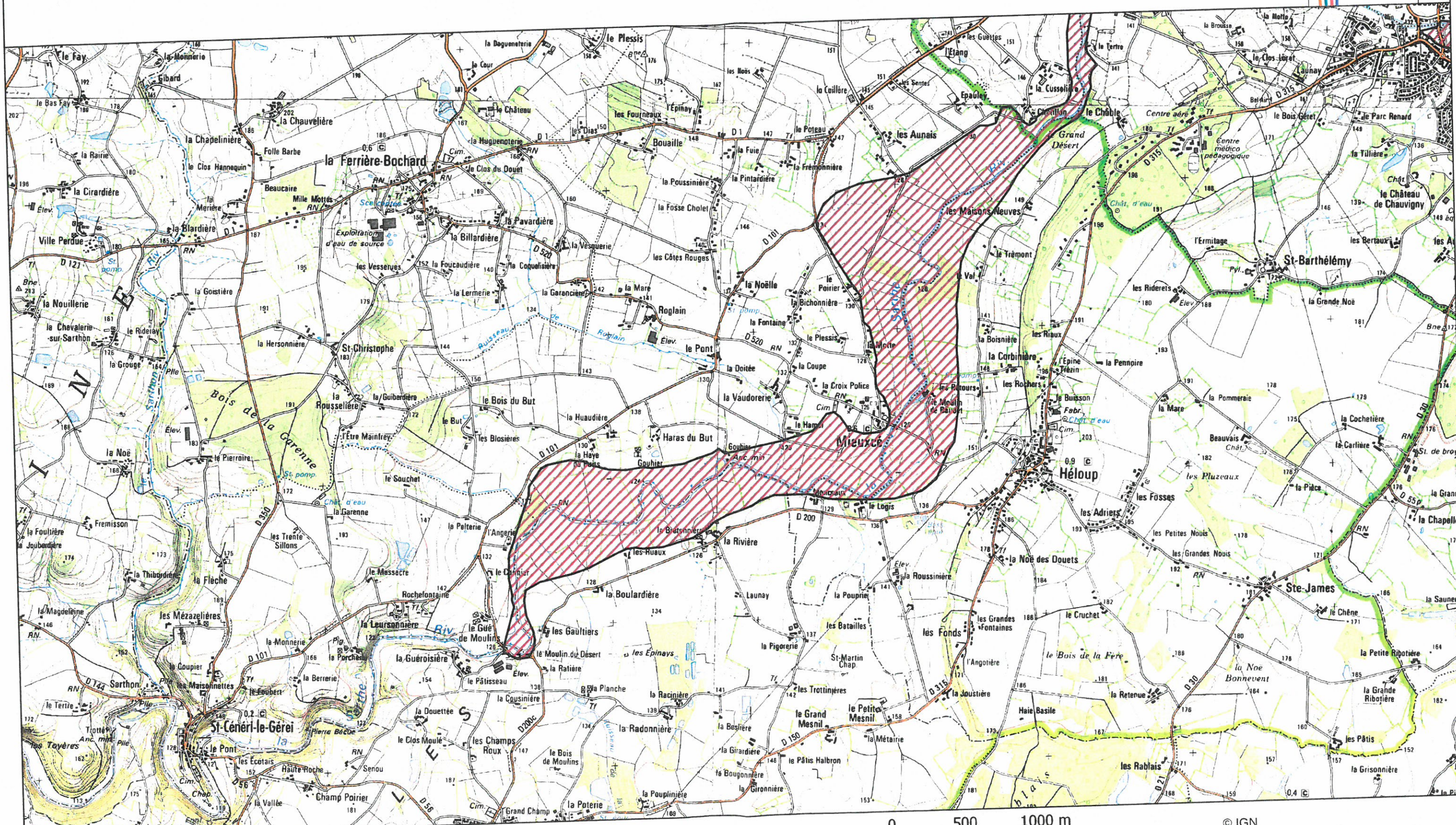
© IGN
© DREAL Basse-Normandie
Le 13/1/2014

Site Natura 2000 - Haute vallée de la Sarthe - FR2500107 - (Régions Basse-Normandie et Pays-de-la-Loire - Départements Orne et Sarthe)
Carte N°8/8 au 1/25 000 annexée à l'arrêté de désignation ZSC

02 OCT. 2014



Ministère
de l'Écologie,
du Développement
durable
et de l'Énergie



ZSC

© IGN
© DREAL Basse-Normandie
Le 13/1/2014