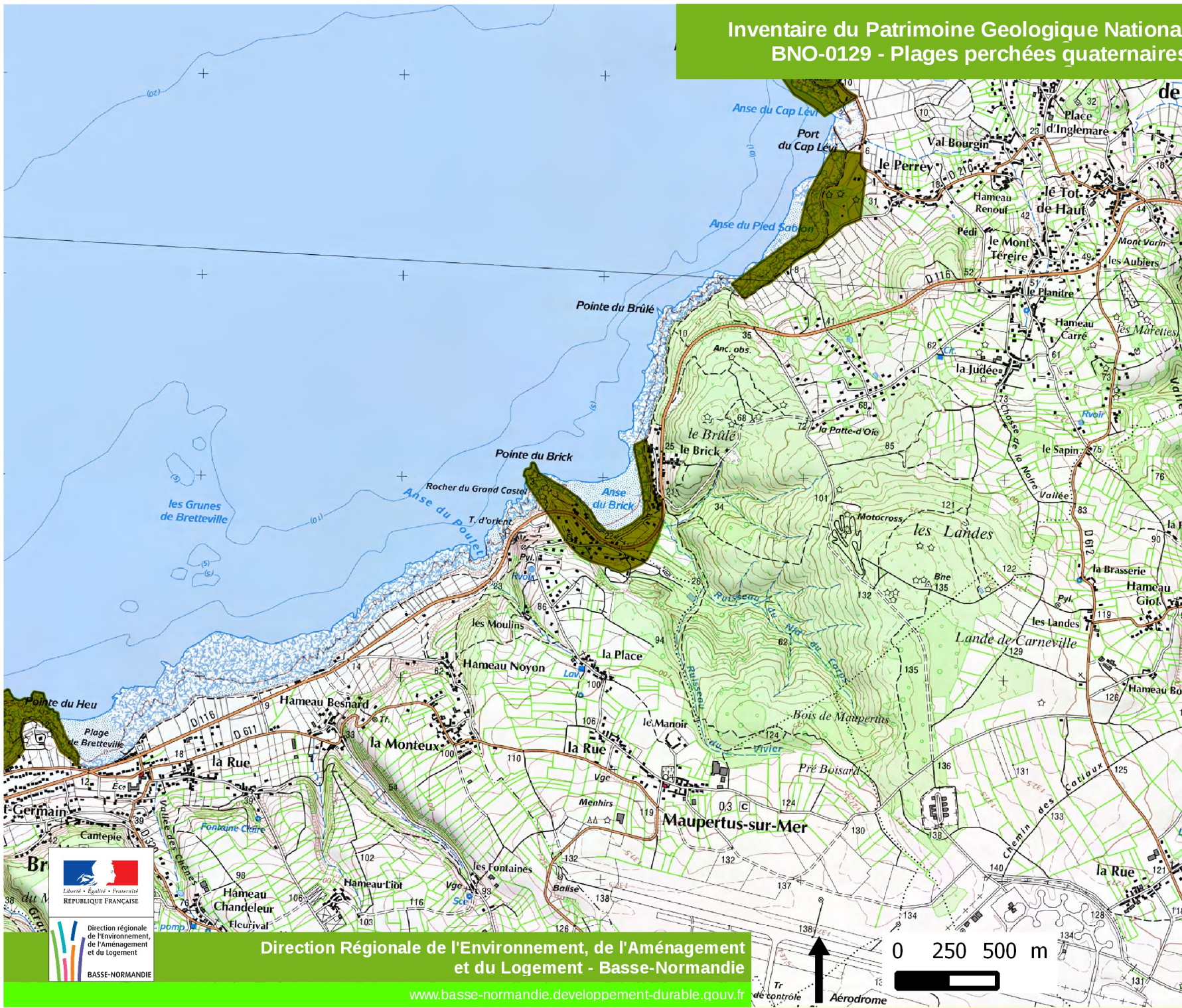


Inventaire du Patrimoine Géologique National de Basse-Normandie BNO-0129 - Plages perchées quaternaires dans l'Anse du Brick



Légende

■ IPGN



Direction Régionale de l'Environnement, de l'Aménagement
et du Logement - Basse-Normandie

www.basse-normandie.developpement-durable.gouv.fr

Sources :
IGN Protocole IGN/MEDDTL
Le 1/10/2013 - DREAL-BN - SRMP