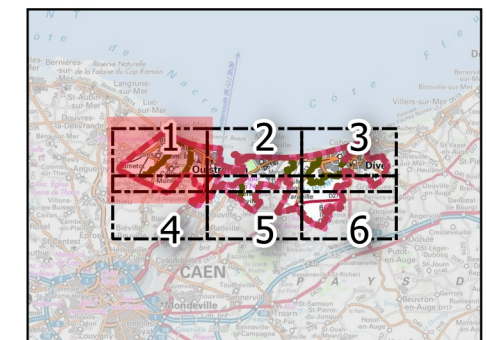


Directive Inondation TRI de Dives-Ouistreham



**Aléa débordement de
cours d'eau
Événement moyen**

**Probabilité moyenne :
période de retour 100 ans**

Carte N° 1

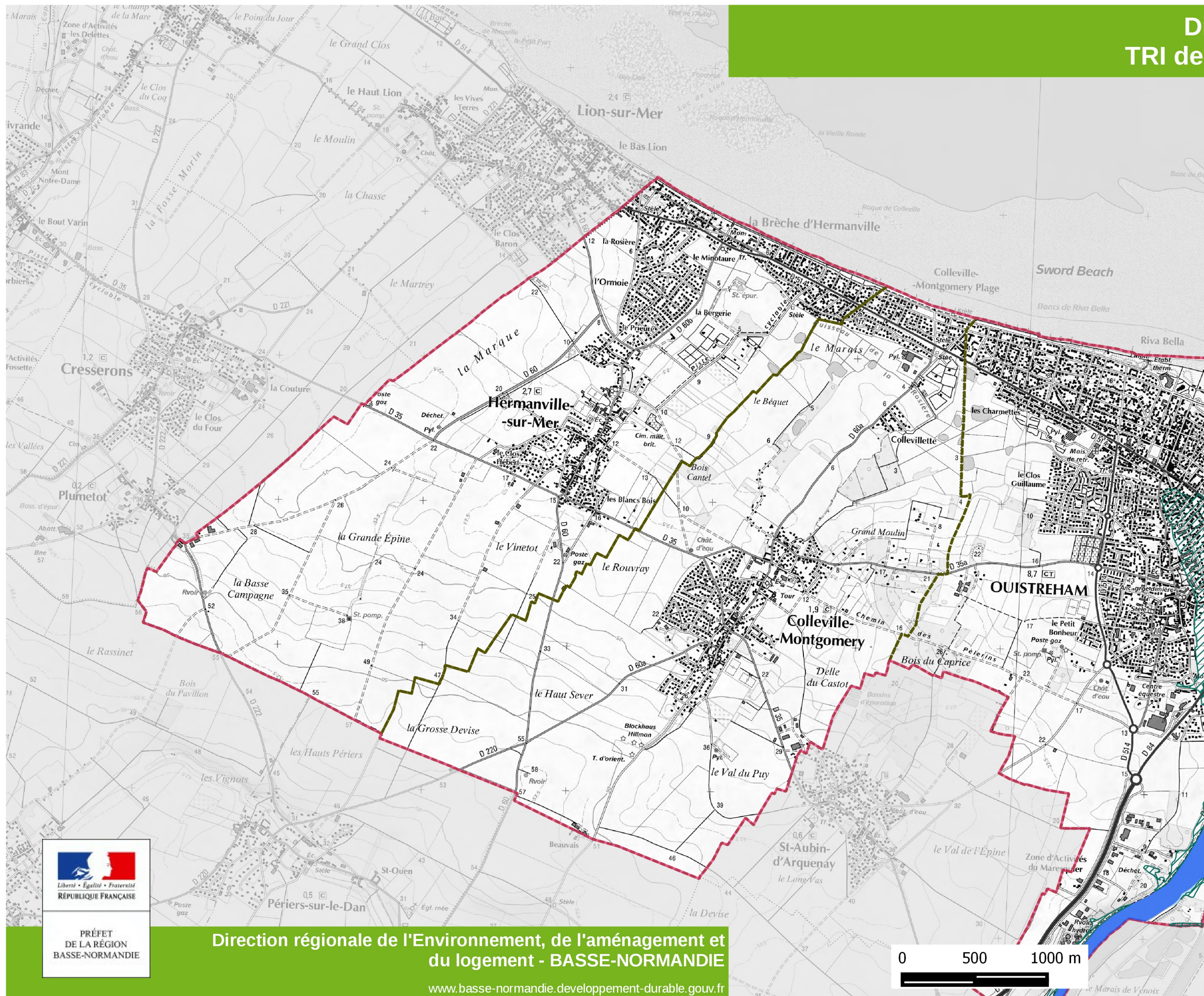
Légende

- Hauteurs d'eau entre 0 et 1 m
- Hauteurs d'eau supérieures à 1 m
- Limite du TRI
- Limite de commune
- Zone soustraite à l'inondation*

Usage de la carte :
Se référer à la circulaire du 14 août 2013 relative à l'élaboration des PGRI et à l'utilisation des cartes de risques pour les TRI ; ainsi qu'à la notice accompagnant la diffusion des cartes

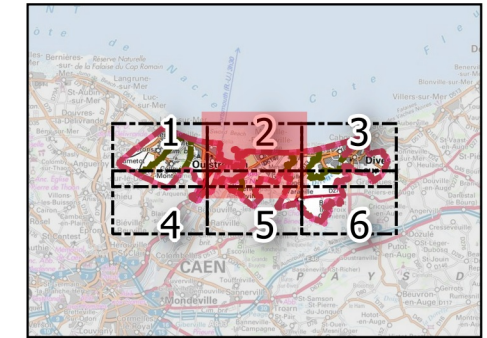
* Si l'ensemble des ouvrages de lutte contre les inondations fonctionne de façon optimum

Sources :
IGN Protocole IGN/MEDDE
le 2014-08-27



**Direction régionale de l'Environnement, de l'aménagement et
du logement - BASSE-NORMANDIE**
www.basse-normandie.developpement-durable.gouv.fr

Directive Inondation TRI de Dives-Ouistreham

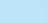
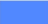





**Aléa débordement de
cours d'eau
Événement moyen**

**Probabilité moyenne :
période de retour 100 ans**

Carte N° 2

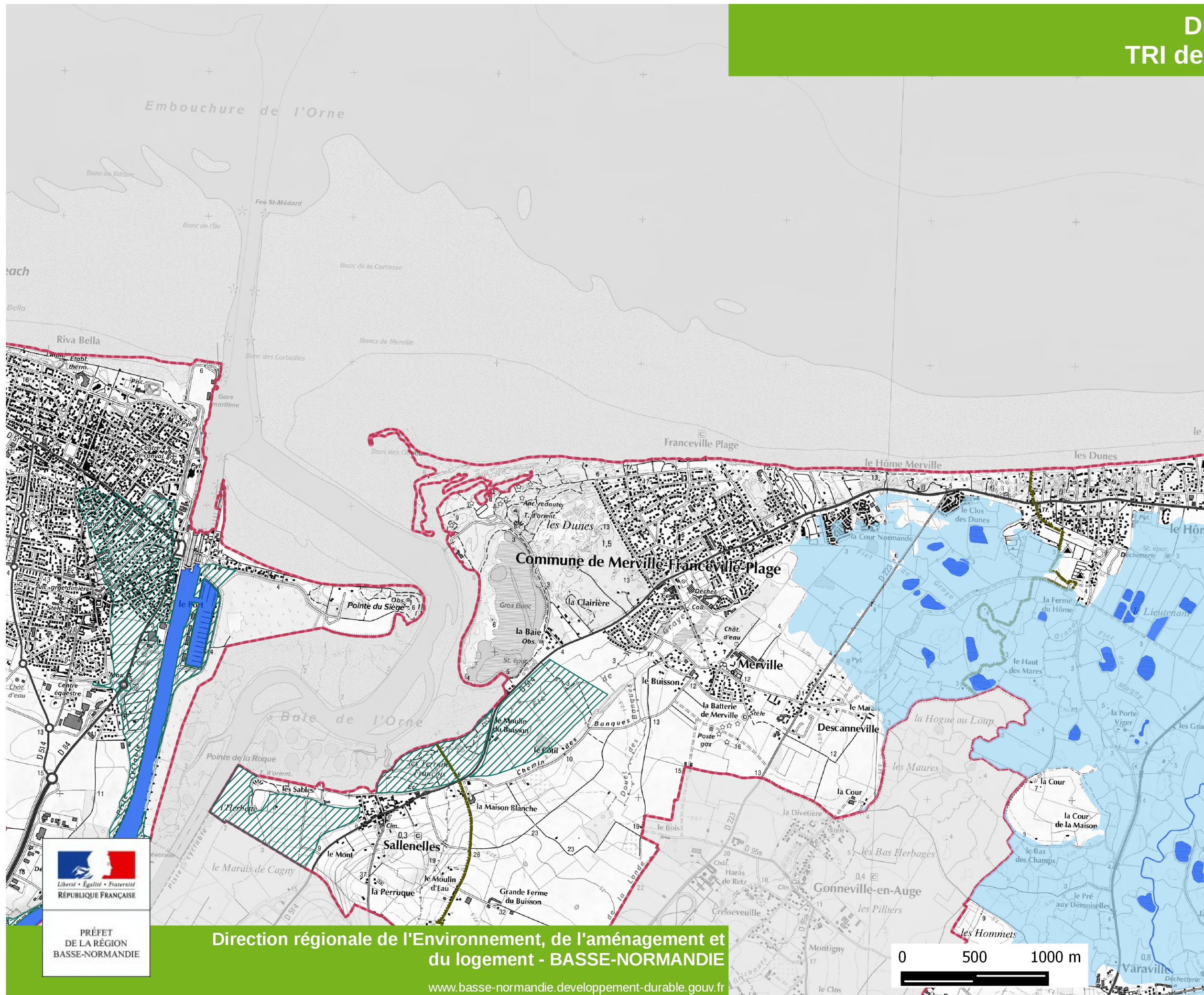
Légende

-  Hauteurs d'eau entre 0 et 1 m
-  Hauteurs d'eau supérieures à 1 m
-  Limite du TRI
-  Limite de commune
-  Zone soustraite à l'inondation*

Usage de la carte :
Se référer à la circulaire du 14 août 2013 relative à l'élaboration des PGRI et à l'utilisation des cartes de risques pour les TRI ; ainsi qu'à la notice accompagnant la diffusion des cartes

* Si l'ensemble des ouvrages de lutte contre les inondations fonctionne de façon optimum

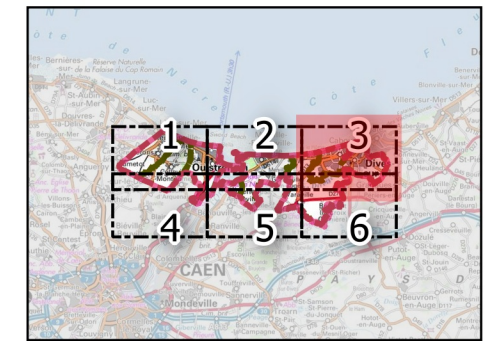
Sources :
IGN Protocole IGN/MEDDE
le 2014-08-27



**Direction régionale de l'Environnement, de l'aménagement et
du logement - BASSE-NORMANDIE**

www.basse-normandie.developpement-durable.gouv.fr

Directive Inondation TRI de Dives-Ouistreham








**Aléa débordement de
cours d'eau
Événement moyen**

**Probabilité moyenne :
période de retour 100 ans**

Carte N° 3

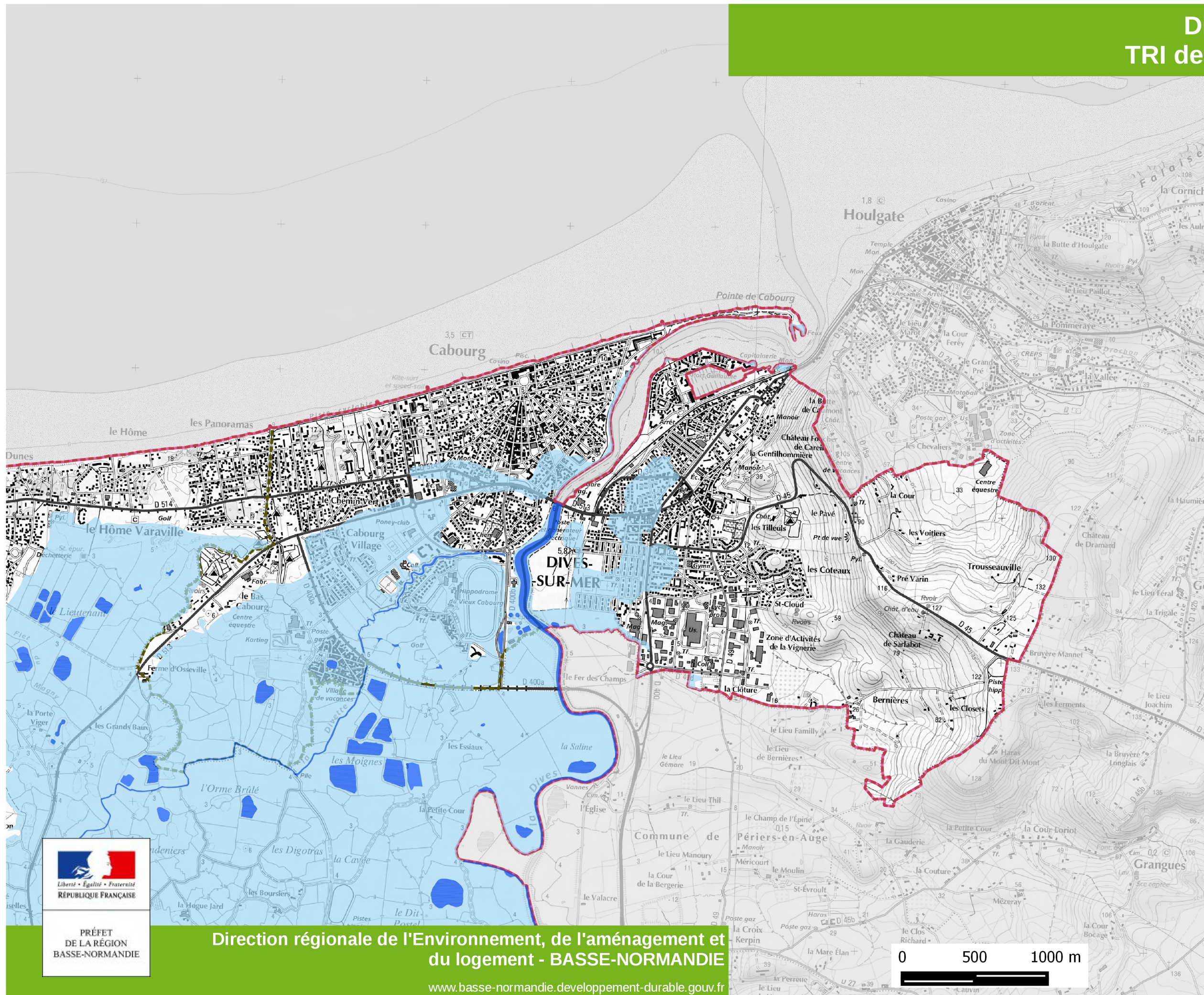
Légende

-  Hauteurs d'eau entre 0 et 1 m
-  Hauteurs d'eau supérieures à 1 m
-  Limite du TRI
-  Limite de commune
-  Zone soustraite à l'inondation*

Usage de la carte :
Se référer à la circulaire du 14 août 2013 relative à l'élaboration des PGRI et à l'utilisation des cartes de risques pour les TRI ; ainsi qu'à la notice accompagnant la diffusion des cartes

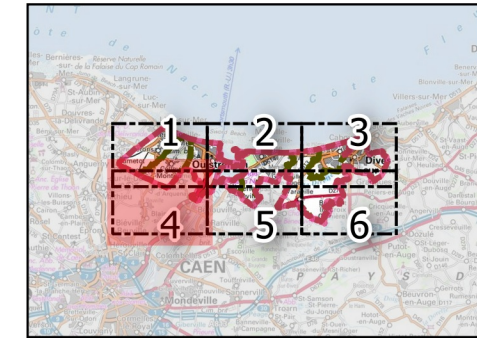
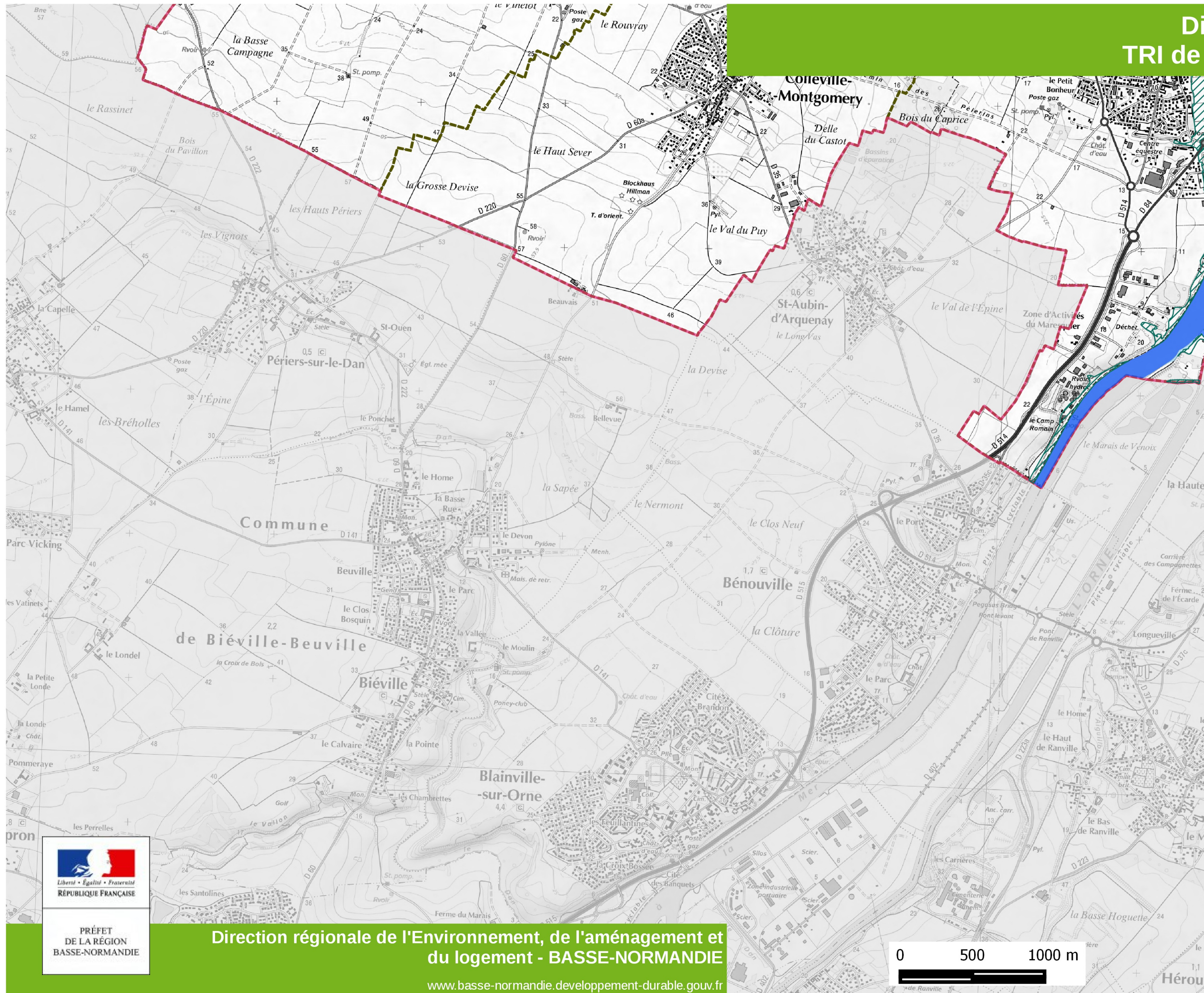
* Si l'ensemble des ouvrages de lutte contre les inondations fonctionne de façon optimum

Sources :
IGN Protocole IGN/MEDDE
le 2014-08-27



**Direction régionale de l'Environnement, de l'aménagement et
du logement - BASSE-NORMANDIE**
www.basse-normandie.developpement-durable.gouv.fr

Directive Inondation TRI de Dives-Ouistreham



**Aléa débordement de
cours d'eau
Événement moyen**

**Probabilité moyenne :
période de retour 100 ans**

Carte N° 4

Légende

- Hauteurs d'eau entre 0 et 1 m
- Hauteurs d'eau supérieures à 1 m
- Limite du TRI
- Limite de commune
- Zone soustraite à l'inondation*

Usage de la carte :
Se référer à la circulaire du 14 août 2013 relative à l'élaboration des PGRI et à l'utilisation des cartes de risques pour les TRI ; ainsi qu'à la notice accompagnant la diffusion des cartes

* Si l'ensemble des ouvrages de lutte contre les inondations fonctionne de façon optimum

Sources :
IGN Protocole IGN/MEDDE
le 2014-08-27

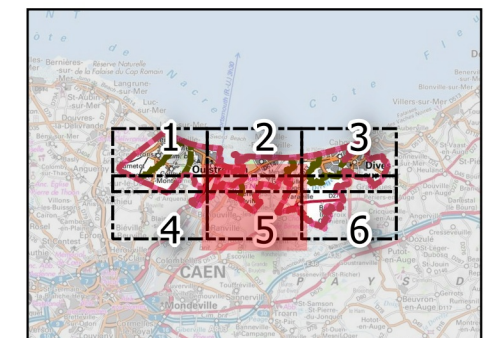
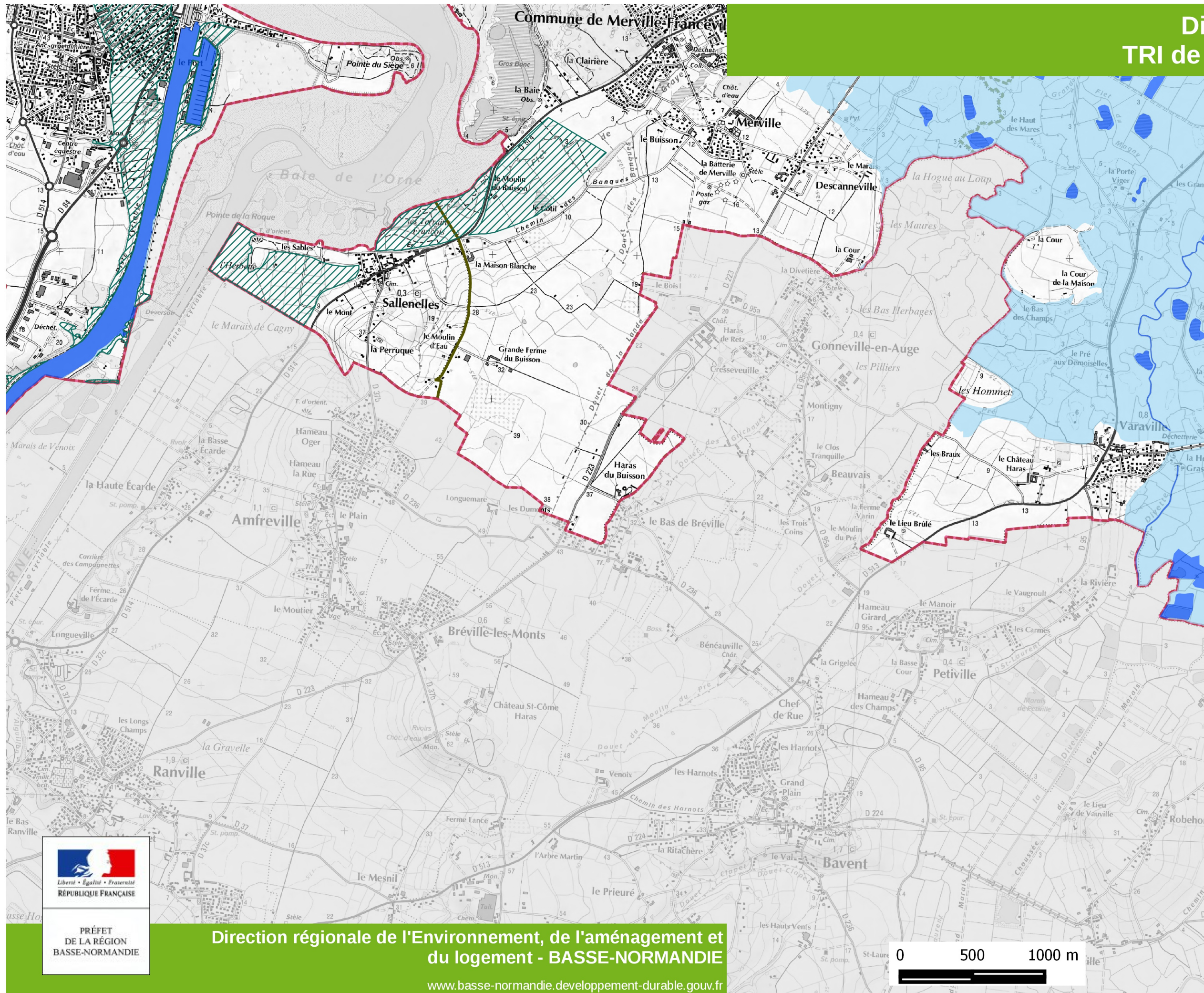


**PRÉFET
DE LA RÉGION
BASSE-NORMANDIE**

**Direction régionale de l'Environnement, de l'aménagement et
du logement - BASSE-NORMANDIE**

www.basse-normandie.developpement-durable.gouv.fr

Directive Inondation TRI de Dives-Ouistreham



**Aléa débordement de
cours d'eau
Événement moyen**

**Probabilité moyenne :
période de retour 100 ans**

Carte N° 5

Légende

- Hauteurs d'eau entre 0 et 1 m
- Hauteurs d'eau supérieures à 1 m
- Limite du TRI
- Limite de commune
- Zone soustraite à l'inondation*

Usage de la carte :
Se référer à la circulaire du 14 août 2013 relative à l'élaboration des PGRI et à l'utilisation des cartes de risques pour les TRI ; ainsi qu'à la notice accompagnant la diffusion des cartes

* Si l'ensemble des ouvrages de lutte contre les inondations fonctionne de façon optimum

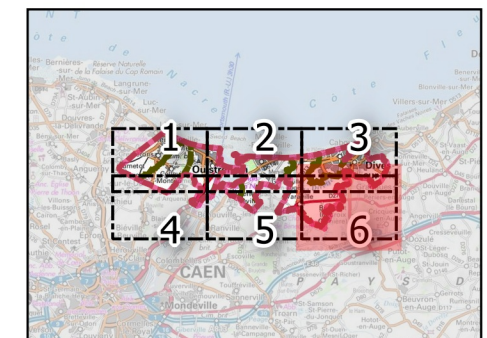
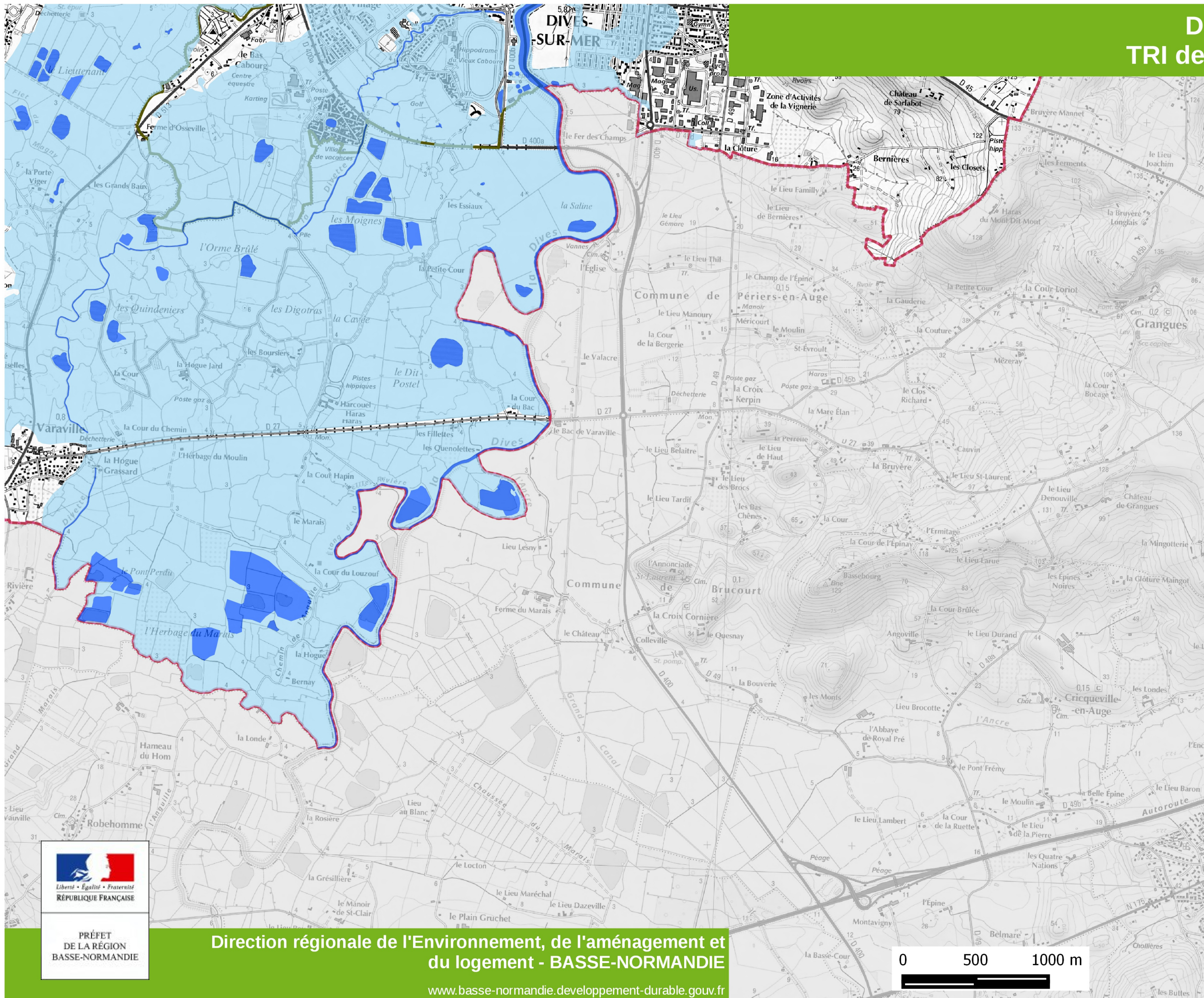
Sources :
IGN Protocole IGN/MEDDE
le 2014-08-27



**Direction régionale de l'Environnement, de l'aménagement et
du logement - BASSE-NORMANDIE**

www.basse-normandie.developpement-durable.gouv.fr

Directive Inondation TRI de Dives-Ouistreham



**Aléa débordement de
cours d'eau
Événement moyen**

**Probabilité moyenne :
période de retour 100 ans**

Carte N° 6

Légende

- Hauteurs d'eau entre 0 et 1 m
- Hauteurs d'eau supérieures à 1 m
- Limite du TRI
- Limite de commune
- Zone soustraite à l'inondation*

Usage de la carte :
Se référer à la circulaire du 14 août 2013 relative à l'élaboration des PGRI et à l'utilisation des cartes de risques pour les TRI ; ainsi qu'à la notice accompagnant la diffusion des cartes

* Si l'ensemble des ouvrages de lutte contre les inondations fonctionne de façon optimum

Sources :
IGN Protocole IGN/MEDDE
le 2014-08-27



**Direction régionale de l'Environnement, de l'aménagement et
du logement - BASSE-NORMANDIE**

www.basse-normandie.developpement-durable.gouv.fr